

Руководство по установке, подключению и начальной настройке VSX-534

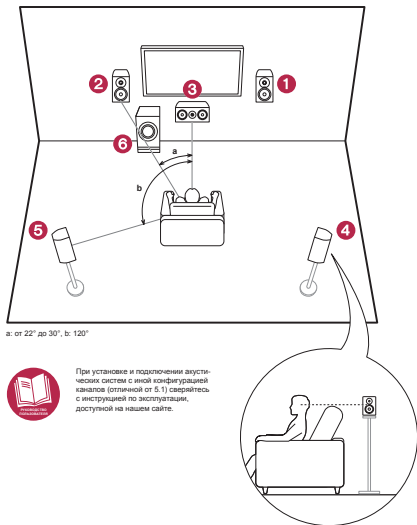
AV-РЕСИВЕР

SN 204M3514 F1811-0



5. 1-канальная система

1. 2 фронтальные АС
2. Центральные АС
4. 5 АС окружающего звучания
6. Активный сабвуфер



a: от 22° до 30°; b: 120°



При установке и подключении аудиосистемы с иной конфигурацией каналов (отличной от 5.1) сверяйтесь с инструкцией по эксплуатации, доступной на нашем сайте.

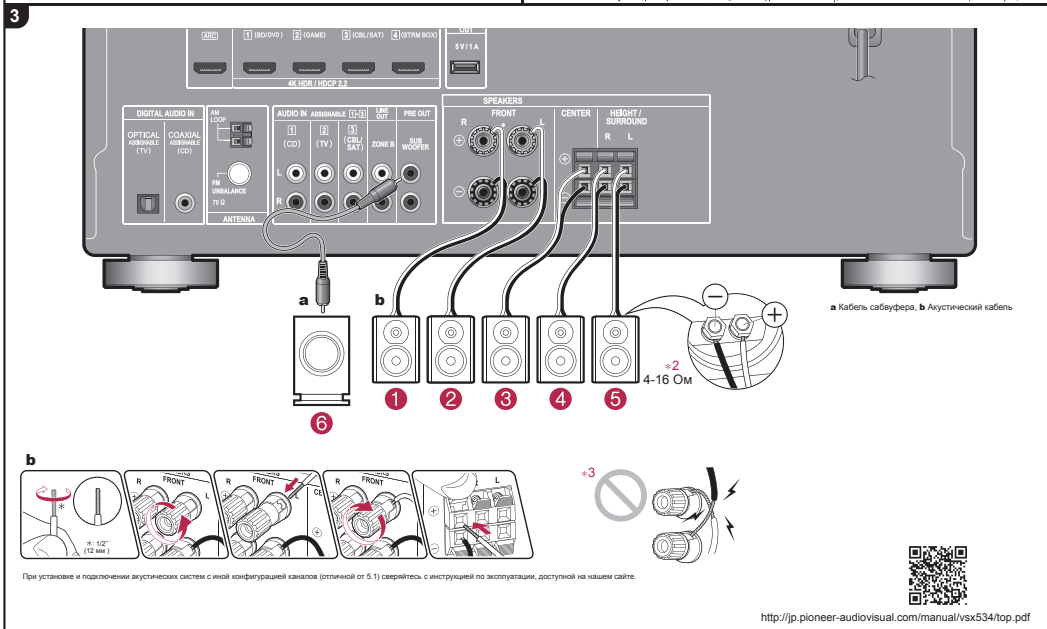
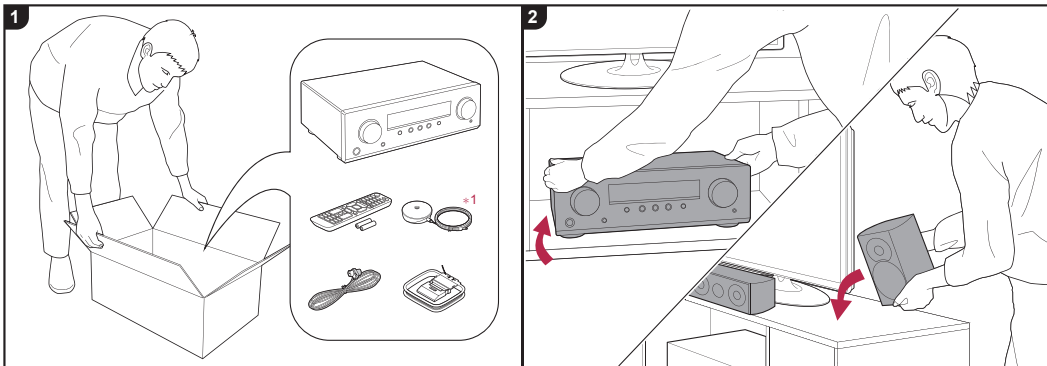


<http://jp.pioneer-audiovisual.com/manual/vsx534/top.pdf>

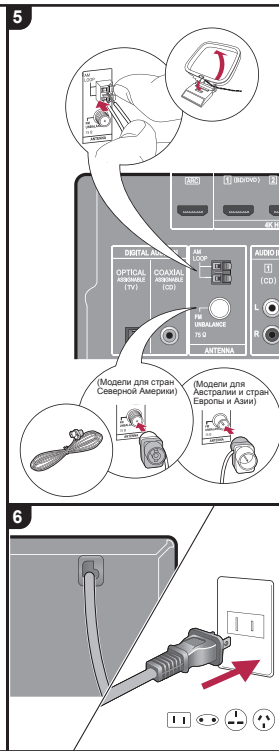
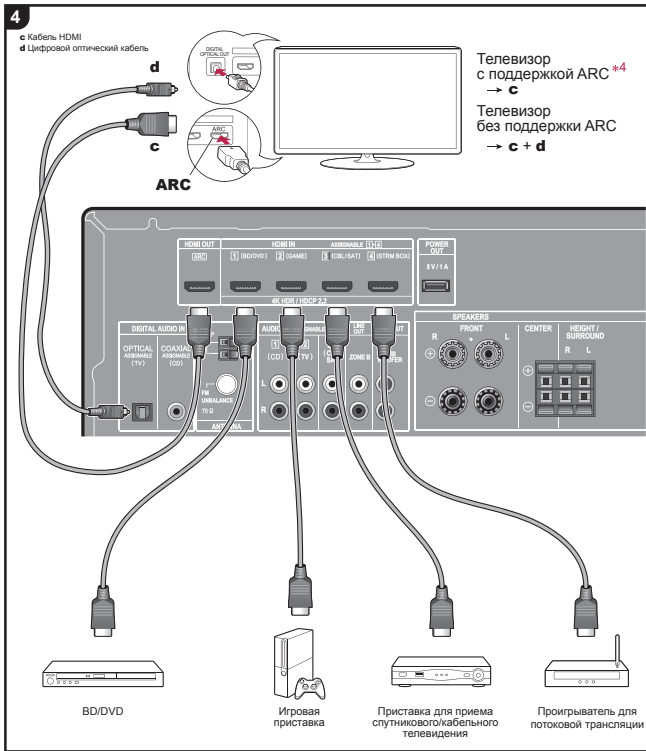
Pioneer

1. Установка и подключение

+1 +2 +3 →



<http://jp.pioneer-audiovisual.com/manual/vsx534/top.pdf>



*1 Используется во время начальной настройки.

*2 Подключите акустические системы с импедансом от 4 до 16 Ом. Если какая-либо из подключенных АС имеет сопротивление от 4 до 8 Ом, в меню «Initial Setup» [Начальная настройка] -> «Speaker Setup» [Настройка АС], для пункта «Speaker Impedance [Сопротивление АС]» выберите вариант «4ohms».

*3 Снимите оболочку с концов акустических кабелей и плотно скрутите жилы, аккуратно вставьте их в клеммы, чтобы жилы не торчали в стороны. Если оголенные жилы акустического кабеля будут соприкасаться с задней панелью или клеммами соседних клемм, это может вызвать повреждение ресивера.

*4 Для подключения выберите разъем HDMI IN на телевизоре, который поддерживает функцию ARC. Для использования функции ARC необходимо выполнить соответствующие настройки. Выберите «Yes» для «ARC Setup» в меню «Initial Setup» [Начальная настройка].

*5 На телевизоре выберите вход, к которому подключен ресивер. Следуй подсказкам на экране, завершите начальную настройку. Если в пункте «ARC Setup» [Настройка ARC] в меню начальной настройки вы выбрали «No, Skip» [Нет, пропустить], то для того, чтобы активировать функции HDMI CEC и HDMI Standby Through после завершения начальной настройки, вам нужно будет нажать кнопку на пульте дистанционного управления и выполнить настройки в меню «б. Handware» -> «1. HDMI».

Советы

Если в работе AV-ресивера наблюдаются сбои

Переведите устройство в режим ожидания, нажмите кнопку STANDBY/ON на передней панели ресивера и удерживайте ее не менее 5 секунд, а затем перезагрузите устройство.

Перезагрузка устройства (с восстановлением исходных заводских настроек)

1. Включите питание устройства.
 2. Удерживая кнопку AUTO/DIRECT на передней панели ресивера, нажмите кнопку STANDBY/ON.
 3. На дисплее появится сообщение «Clear» [Восстановлено], ресивер вернется в режим ожидания.
- Не извлекайте из розетки вилку шнура питания, пока на дисплее присутствует сообщение «Clear».

2. Начальная настройка с помощью мастера автоматического включения



Повторное выполнение начальной настройки

Ⓢ D *7. Miscellaneous» [Разное] D *3. Initial Setup» [Начальная настройка]

«Pioneer» — товарный знак, принадлежащий Pioneer Corporation и используемый по лицензии.