

Burmester



*«Моё предназначение как музыканта и инженера состоит в том, чтобы заставить слушателя забыть о том, что музыка воспроизводится электрическими устройствами. Высочайшее качество воспроизведения звука достигается в тот момент, когда перестаёшь думать о том, откуда звук исходит».*

DIETER BURMESTER





1946 – 2015

# HANDMADE IN BERLIN

---

«Лучше и быть не может!» FINANCIAL TIMES





Burmester Audiosysteme производит аудиокомпоненты класса High End с 1977 года. С самого начала целью нашей деятельности стало создание идеальной комбинации высочайшего качества звучания, инновационных технических решений и дизайна, неподвластного времени. Все компоненты марки

Burmester собираются вручную высококвалифицированными специалистами на заводе компании в Берлине: ведь табличка «Made in Germany» имеет для нас огромное значение. Применяя последние технические достижения, Отдел Исследований и Разработок Burmester стремится устанавливать

собственные стандарты качества. Каждый компонент марки Burmester – от первого эскиза до готового изделия – полностью разрабатывается и изготавливается внутри компании. Мы создали целый ряд легендарных компонентов, ставших путеводными звёздами во вселенной High End.



*Burmester*  
ART FOR THE EAR





# СОДЕРЖАНИЕ

ФИЛОСОФИЯ КОМПАНИИ	04
HANDMADE IN BERLIN	04
БЕЗУПРЕЧНОЕ ЗВУЧАНИЕ	08
ФИЛОСОФИЯ И ДИЗАЙН	09
КОМПОНЕНТЫ BURMESTER	10
ПРОИГРЫВАТЕЛИ КОМПАКТ-ДИСКОВ	13
МУЗЫКАЛЬНЫЕ СЕРВЕРЫ / СТРИМЕРЫ	16
ПРОИГРЫВАТЕЛЬ ВИНИЛОВЫХ ДИСКОВ	20
ПРЕДВАРИТЕЛЬНЫЕ УСИЛИТЕЛИ	22
ФОНОКОРРЕКТОР	26
УСИЛИТЕЛИ МОЩНОСТИ	28
ИНТЕГРИРОВАННЫЕ УСИЛИТЕЛИ	34
СТЕРЕОСИСТЕМА	36
АКУСТИЧЕСКИЕ СИСТЕМЫ	38
МЕБЕЛЬ	42
АВТОМОБИЛЬНЫЕ СИСТЕМЫ BURMESTER	44
ТЕХНИЧЕСКИЕ ХАРАКТЕРИСТИКИ	46

# БЕЗУПРЕЧНОЕ ЗВУЧАНИЕ

*«Аппаратура Burmester акустически безупречна»*

PLUGGED

Достижение идеального звучания требует применения современных технологий, использования только самых надёжных комплектующих и традиционно высокого качества изготовления. Более 95% всех деталей и узлов поставляются германскими производителями. Перед сборкой комплектующие

тщательно тестируются, и только те из них, что соответствуют жестко заданным допускам, поступают на сборку. Каждый компонент не только подвергается приработочным испытаниям и тщательным замерам всех необходимых параметров, но и проходит перед отгрузкой обширное

тестовое прослушивание. До и после приработки выполняются около 300 измерений, а специально подготовленный сотрудник вручную тестирует каждую функцию и выполняет контрольное прослушивание, дабы убедиться, что все характеристики отвечают стандартам Burmester.





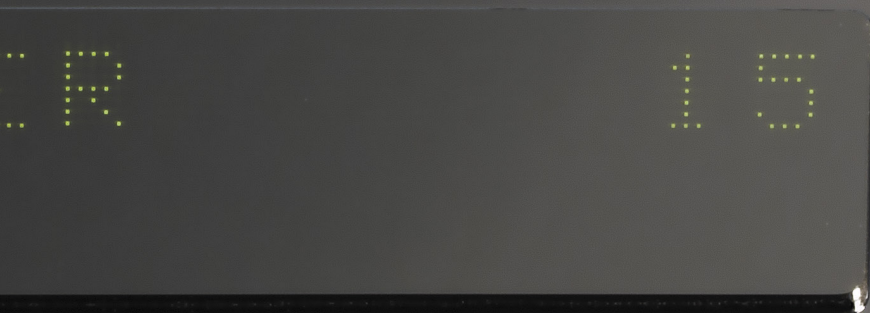
# ФИЛОСОФИЯ И ДИЗАЙН

ART FOR THE EAR – НАШЕМУ ДЕВИЗУ МОЖНО ВЕРИТЬ!

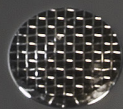
Дитер Бурмистер был одним из хранителей всемирного музыкального наследия. Аудиокомпоненты, носящие его имя, служат достижению одной-единственной цели – обеспечению свободного доступа к музыке. Слушая записи Элвиса Пресли или Герберта фон Караяна, вы привносите в свою гостиную полноценную музыкальную атмосферу. Отличительные

черты аудиосистем от Burmester – технические инновации и дизайн, неподвластный времени. Характерные обводы и броские хромированные панели делают аппаратуру объектом дизайнерского искусства. Хром представляет собой нечто большее, чем просто декоративный элемент: он с первого взгляда не оставляет сомнений в высочайшем качестве

и надёжности изделий. Неизгладимое впечатление оставляет и ощущение от использования аппаратов. Немалое время тратится на тщательную доводку даже таких простых элементов конструкции, как, например, ручка переключателя, тихие мягкие щелчки которой должны удовлетворить даже самого требовательного пользователя.



E  
N 1



IR

HIGH/LOW  
OUTPUT



VOLUME  
SCALE

MAIN  
SETUP



GLOBAL  
SETUP

E  
N 2





# КОМПОНЕНТЫ BURMESTER

ПРОИГРЫВАТЕЛИ КОМПАКТ-ДИСКОВ   МУЗЫКАЛЬНЫЕ СЕРВЕРЫ / СТРИМЕРЫ   ПРОИГРЫВАТЕЛЬ ВИНИЛОВЫХ ДИСКОВ

ПРЕДВАРИТЕЛЬНЫЕ УСИЛИТЕЛИ   ФОНОКОРРЕКТОР   УСИЛИТЕЛИ МОЩНОСТИ

ИНТЕГРИРОВАННЫЕ УСИЛИТЕЛИ   СТЕРЕОСИСТЕМА   АКУСТИЧЕСКИЕ СИСТЕМЫ   МЕБЕЛЬ





*«Купить всё сразу в одном магазине – это здорово.  
Многие привередливые меломаны считают, что это невозможно. Они ошибаются!»*  
HIFI TEST









# ПРОИГРЫВАТЕЛИ КОМПАКТ-ДИСКОВ

*«Когда сбываются мечты...»*

HIFI STARS

Все CD-проигрыватели от Burmester очаровывают слушателей музыкальной теплотой и невероятным богатством деталей. Бесчисленные эталонные испытания, проведённые ведущими отраслевыми изданиями, не оставляют сомнений: звучание наших проигрывателей компакт-дисков практически идентично звучанию аналоговых проигрывателей грампластинок. Такого результата мы добились, благодаря применению инновационной схемотехники, специально подобранных цифро-аналоговых преобразователей и технологии передискретизации. Создав CD-транспорт с ременным приводом, мы установили новый стандарт. Преимуществом ременного привода является разнесение аудионосителя и приводного электродвигателя. В результате диск вращается

абсолютно стабильно, без нежелательных вибраций, а его считывание происходит с гораздо большей точностью из-за отсутствия джиттера (колебаний частоты при передаче цифровых сигналов). Все CD-транспорты для серий Reference и Top собираются вручную.

К цифровым входным разъёмам можно подключать внешние устройства (такие, как приёмники кабельного телевидения, спутниковые ресиверы или проигрыватели дисков Blu-ray), улучшая их характеристики с помощью встроенного цифро-аналогового преобразователя. Некоторые модели проигрывателей оснащаются регулятором громкости! Применение модульной системы помогает адаптировать наши аппараты к внедрению новых технологий. Конструкция CD-проигрывателей Burmester включает MMI-

модуль с поддержкой Bluetooth и USB-портом. MMI-модуль упрощает интеграцию в имеющуюся систему беспроводных устройств (ноутбук, iPhone или Blackberry с профилем A2DP), функционируя как Bluetooth-приёмник. USB-соединение облегчает передачу несжатых данных, обеспечивая оптимальные характеристики звучания. Этот новый модуль представляет собой опциональное дополнение не только для новых проигрывателей компакт-дисков. Обладатели CD-проигрывателя Burmester серий Reference, Top или Classic, также могут пользоваться этой перспективной разработкой. Модели 069, 089 и 061, оборудованные MMI-слотом со времени своего появления на рынке, можно опционально дооснастить новым модулем.





## 069 ПРОИГРЫВАТЕЛЬ КОМПАКТ-ДИСКОВ REFERENCE LINE

Сочетание новейшей технологии преобразования сигнала и ременного привода делает модель 069 инновационным проигрывателем с великолепными характеристиками. Три цифровых

и один аналоговый разъемы вместе с регулятором громкости позволяют использовать эту модель и как предусилитель. CD-транспорт конструктивно основан на массивном

низкорезонансном блоке, изготовленном из единой металлической заготовки. 069 выпускается в исполнениях с внутренним и внешним блоками питания.

ТЕХНИЧЕСКИЕ ХАРАКТЕРИСТИКИ — СТР. 47



## 089 ПРОИГРЫВАТЕЛЬ КОМПАКТ-ДИСКОВ TOP LINE

Модель 089 создана на базе технологий, применяемых в аппаратах линейки Reference. Сочетание ременного привода и функции преобразования частоты дискретизации (96 кГц/24 бит

или 192 кГц/24 бит) сигнала служит эталоном уже много лет. Благодаря двум цифровым разъемам и регулятору громкости 089 можно использовать и как предусилитель.

Внешние цифровые устройства подключаются через усовершенствованный встроенный цифро-аналоговый преобразователь, повышая качество звучания до 192 кГц/24 бит.

ТЕХНИЧЕСКИЕ ХАРАКТЕРИСТИКИ — СТР. 47





## 061 ПРОИГРЫВАТЕЛЬ КОМПАКТ-ДИСКОВ

### CLASSIC LINE

Модель с верхней загрузкой диска и механизмом прямого привода. Наличие MMI-слота упрощает модернизацию в будущем.

Конструкция обеспечивает идеальное сочетание тонального баланса и передачи тонких звуковых нюансов. Тщательно

обработанный загрузочный лоток из фрезерованного алюминия делает загрузку диска чрезвычайно удобной.

ТЕХНИЧЕСКИЕ ХАРАКТЕРИСТИКИ — СТР. 48



## 102 ПРОИГРЫВАТЕЛЬ КОМПАКТ-ДИСКОВ

### CLASSIC LINE

Проигрыватель с прямым приводом, оснащён цифро-аналоговым преобразователем класса high-end, изготовленном на основе технологий, используемых

в модели 061. Через встроенные цифровые разъёмы возможно подключение внешних устройств (например, телевизионных приставок или проигрывателей

дисков Blu-ray). Все входные цифровые стереосигналы преобразуются до частоты дискретизации 96 или 192 кГц, выбираемой пользователем.

ТЕХНИЧЕСКИЕ ХАРАКТЕРИСТИКИ — СТР. 48



# МУЗЫКАЛЬНЫЕ СЕРВЕРЫ / СТРИМЕРЫ

111 Musiccenter – подлинный универсал, функциональные возможности которого выходят далеко за рамки свойств обычного сервера. Благодаря наличию предусилительного модуля и встроенного цифро-аналогового преобразователя референсного уровня аппарат может стать основным компонентом системы.

Три аналоговых и шесть цифровых входов позволяют подключить множество внешних устройств. Секция предусилителя гальванически изолирована от секции сервера, чтобы исключить возможность наведения помех. Встроенный предусилитель, как и все остальные предусилители Burmester, оборудован полностью

связанным по постоянному току сигнальным трактом без емкостных помех. Тщательно спроектированные схемы аналогового выхода X-Amp2 принимают сигналы от секции референсного ЦАП, что придает звучанию утонченность и музыкальность.







## 111 МУЗЫКАЛЬНЫЙ СЕРВЕР / СТРИМЕР

REFERENCE LINE

Модель 111 впечатляет не только выдающимся качеством звучания, но и невероятной скоростью обработки очень больших объемов данных. Любой выбранный пользователем трек готов к воспроизведению уже через доли секунды. Имеющимся проигрывателем можно управлять через само устройство, через веб-браузер или с помощью специально разработанного приложения от Burmester через iPad. Возможна и потоковая передача данных по Wi-Fi. С помощью встроенного CD-привода можно создать высококачественный рип компакт-диска. Названия

альбомов и треков добавляются в базу автоматически. Старые и поцарапанные компакт-диски могут формировать поток аудиоданных с эпизодическими пропусками. Однако при считывании или копировании диска никаких требований по соблюдению реального масштаба времени нет, что позволяет модели 111 считывать аудиоданные неоднократно, после чего обрабатывать такие данные на очень высоком уровне разрешения и использовать их для составления потока данных, не содержащего пропусков. Защита музыкальных данных с помощью зеркального массива

из двух жёстких дисков ёмкостью до 3 Тб каждый. В случае выхода из строя одного из дисков данные будут сохранены на втором. Системный жёсткий диск – твердотельный (SSD). Данные сохраняются и в случае отключения электричества. Источник бесперебойного питания (ИБП), позволяющий выключать аппарат безопасным образом, обеспечивает надёжную защиту музыкальных файлов, хранящихся на жестких дисках, и максимально возможную стабильность работы системы. С помощью приложения Burmester доступны стриминговые сервисы высокого разрешения Tidal, Qobuz, Highresaudio.

ТЕХНИЧЕСКИЕ ХАРАКТЕРИСТИКИ — СТР. 49





## 151 МУЗЫКАЛЬНЫЙ СЕРВЕР / СТРИМЕР

### TOP LINE

Объединяет CD-проигрыватель и музыкальный сервер (DLNA / UPnP) с функциями копирования и потоковой передачи. Системное программное обеспечение на SSD-накопителе, хранилище музыкальных данных на двух жёстких дисках объёмом 2 Тб (зеркалирование). Web-интерфейс на HTML5, удобное управление через мобильное приложение. Экспорт плейлистов на USB-накопитель и воспроизведение музыки с USB-накопителя. Эксклюзивная музыкальная база данных, содержащая более 3 500 000 наименований для использования при копировании CD. Интернет-радио. Воспроизведение и импорт FLAC / wav / mp3 / AIFF / OGG / AAC / ALAC (m4a), DSD до 192 кГц / 24 бит. С помощью приложения Burmester доступны стриминговые сервисы высокого разрешения Tidal, Qobuz, Highresaudio.

ТЕХНИЧЕСКИЕ ХАРАКТЕРИСТИКИ — СТР. 49





## 161 CD-РЕСИВЕР С ФУНКЦИОНАЛОМ МУЗЫКАЛЬНОГО СЕРВЕРА / СТРИМЕРА

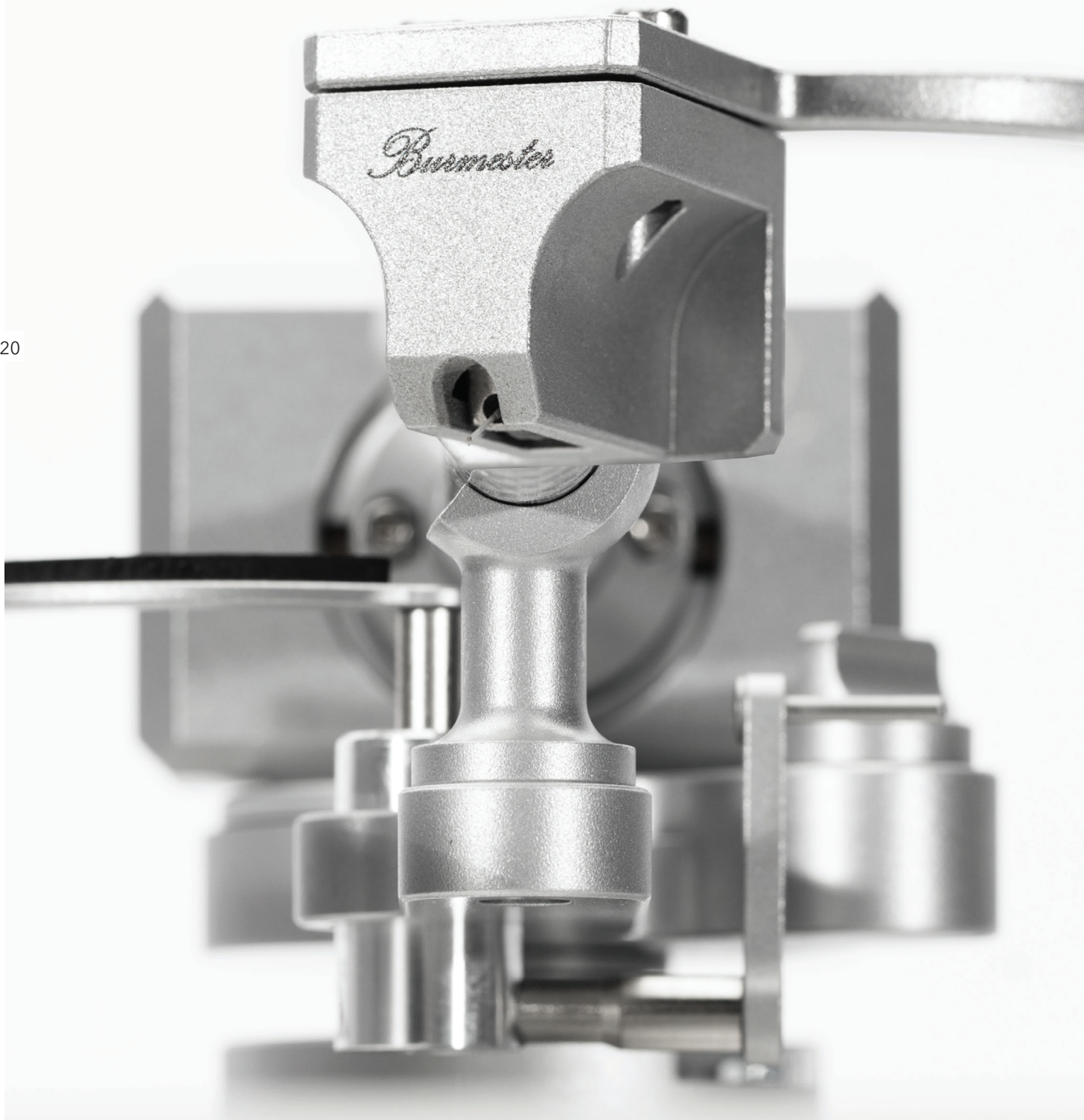
### PHASE

CD-ресивер, обладающий функционалом сетевого музыкального сервера, конструктивно и функционально идентичен музыкальному серверу модели 151, дополненному интегральным усилителем с выходной мощностью 170 Вт на канал. Объединяет CD-проигрыватель и музыкальный сервер (DLNA / UPnP) с функциями копирования и потоковой передачи. Системное программное обеспечение на SSD-накопителе, хранилище музыкальных данных на двух жёстких дисках объёмом 2 Тб (зеркалирование). Web-интерфейс на HTML5, удобное управление через мобильное приложение. Экспорт плейлистов на USB-накопитель и воспроизведение музыки с USB-накопителя. Эксклюзивная музыкальная база данных, содержащая более 3 500 000 наименований для использования при копировании CD. Интернет-радио. Воспроизведение и импорт FLAC / wav / mp3 / AIFF / OGG / AAC / ALAC (m4a), DSD до 192 кГц / 24 бит. С помощью приложения Burmester доступны стриминговые сервисы высокого разрешения Tidal, Qobuz, Highresaudio.

ТЕХНИЧЕСКИЕ ХАРАКТЕРИСТИКИ — СТР. 50

# ПРОИГРЫВАТЕЛЬ ВИНИЛОВЫХ ДИСКОВ

---







## 175 ПРОИГРЫВАТЕЛЬ ВИНИЛОВЫХ ДИСКОВ

### REFERENCE LINE

Разработка проигрывателя виниловых дисков модели 175 стала венцом более чем тридцатипятилетнего опыта создания Burmester фонокорректоров класса High End. Шестидесятикилограммовый аппарат задуман, как законченная система, со встроенным в конструкцию фонокорректором Burmester 100, оптимизированным для использования внутри 175. Даже самые тихие сигналы будут бережно усилены по максимально короткому пути – менее 30 см от выхода картриджа до схемы фонокоррекции.

Опорный диск изготовлен из двух слоёв алюминия и слоя латуни между ними, образуя «сэндвич». Это позволяет обеспечить оптимальное демпфирование и уменьшить резонансы, возникающие в процессе работы. Битумное покрытие и трехслойный кожаный мат делают демпфирующие свойства конструкции ещё выше. Большая масса диска давит на основу и опорный подшипник, однако конический субдиск очень прочен. Коническая форма обеспечивает легкое крепление, точное центрирование и превосходную concentricity. Срок службы подшипника рассчитан на весь жизненный цикл проигрывателя.

Девятидюймовый тонарм изготовлен из карбоно-алюминиевого композита, размещённого на карданном подвесе, с карданным же подшипником из стали и керамики. Антискейтинг точно настраивается специальным регулятором. Предварительная настройка – на MC-головку в алюминиевом корпусе, созданную по спецификациям Burmester, которая входит в комплект поставки.

Четыре мотора переменного напряжения, расположенные «квадратом» вокруг субдиска, управляются электроникой, находящейся в самом проигрывателе. Электроника совершенно независима от флуктуаций входного питания, и находится вдали от слабых сигналов с картриджа и электронных элементов секции фонокоррекции. За счёт высокой эффективности электроники, привода и моторов, само устройство во время работы остаётся холодным и нигде не выделяет тепла. [ТЕХНИЧЕСКИЕ ХАРАКТЕРИСТИКИ – СТР. 50](#)

Burmester  
808  
MK 5

## ПРЕДВАРИТЕЛЬНЫЕ УСИЛИТЕЛИ

*«Звуковая гамма – насыщенная и яркая, не кажущаяся чрезмерной. Динамика композиций передаётся захватывающе, не вызывая при этом даже намёка на несдержанность»*

IMAGE HI-FI

История успеха Burmester началась с предварительного усилителя – легендарной модели 777. Нынешний же флагман – 808 mk5 – во всём мире заслуженно считается эталонным решением. 30-я годовщина

компании ознаменовалась появлением ещё одного устройства: модель 077 продолжает отстаивать присущую Burmester традицию выпуска предварительных усилителей, достойных международного признания.

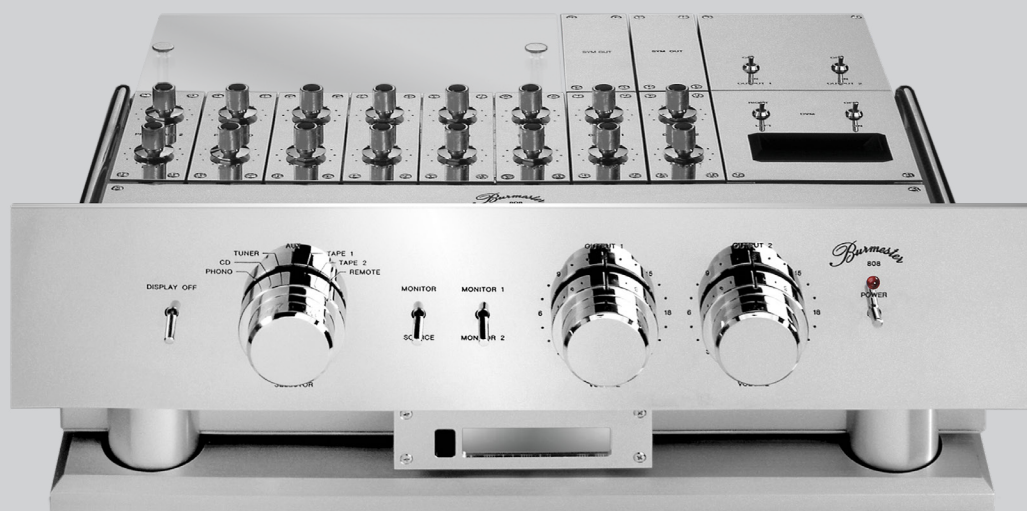
Все усилители Burmester отличает модульная конструкция. Большинство из них относятся к Классу А, и все они связаны по постоянному току. Слушатель оценит преимущества технологии симметричных



схем, которую вот уже 30 лет использует и совершенствует компания Burmester. Дискретные модули Burmester X-Amp, представляющие собой симметричные операционные усилители с компенсацией смещения постоянной составляющей, конструктивно основаны на применении

индивидуально подобранных комплектующих. Усилители могут функционировать без помех от сопрягающих конденсаторов в сигнальном тракте в диапазоне до нескольких сотен килоггерц. Благодаря этому сигнал не подвергается отрицательному воздействию фазовых

сдвигов или отсечек частот. Таким образом, популярные споры о том, какой сопрягающий конденсатор обеспечивает наилучшее звучание, больше не актуальны: оптимальные акустические результаты достигаются без сопрягающих конденсаторов.



## 808 MK5 ПРЕДВАРИТЕЛЬНЫЙ УСИЛИТЕЛЬ

### REFERENCE LINE

Со времени своего появления в августе 1980 года, модель 808 получила множество восторженных отзывов. Пятое поколение аппарата по-прежнему характеризуется специалистами

как эталонная. Базовая модульная структура была революционной ещё во время своего появления и продолжает оставаться новаторской около трети века спустя. За это

время основополагающая конструкция, опередившая свое время, была дополнена новыми ультрасовременными технологиями.

ТЕХНИЧЕСКИЕ ХАРАКТЕРИСТИКИ — СТР. 51



## 077 ПРЕДВАРИТЕЛЬНЫЙ УСИЛИТЕЛЬ

### REFERENCE LINE

Основной целью разработки модели 077 стало сочетание превосходного звучания её предшественников и новейшего конструктивного исполнения

устройств серии Reference. Удовольствие от прослушивания дополняется эргономичной компоновкой органов управления, а лаконичность дизайна говорит

сама за себя. И всё же главным отличием предварительного усилителя 077 являются его музыкальные способности.

ТЕХНИЧЕСКИЕ ХАРАКТЕРИСТИКИ — СТР. 51



## 088 ПРЕДВАРИТЕЛЬНЫЙ УСИЛИТЕЛЬ

### TOP LINE

В компактном корпусе устройства серии Топ предусилителя 088 скрыты многие из технических решений линейки Reference.

Удачно реализованы преимущества разработок, обеспечивших великолепное качество звучания модели 077.

Безупречный сплав звучания и дизайна являет собой источник бесконечного удовольствия.

ТЕХНИЧЕСКИЕ ХАРАКТЕРИСТИКИ — СТР. 52





## 035 ПРЕДВАРИТЕЛЬНЫЙ УСИЛИТЕЛЬ

### CLASSIC LINE

Приятный дизайн и элегантная простота конструкции сделали предусилитель 035 одной из самых популярных моделей в линейке Classic. Усилительные

каскады X-Amp – часть базовой конфигурации модели 035. Большинство из них работают по симметричной схеме и соответствуют Классу А.

Это позволило реализовать исполнительские достоинства предусилителей серий Reference и Top в модели 035.

ТЕХНИЧЕСКИЕ ХАРАКТЕРИСТИКИ – СТР. 52

# ФОНОКОРРЕКТОР

*«Лучший фonoкорректор из всех, которые я когда-либо имел возможность услышать. Во всех отношениях. Великолепное средство для прослушивания музыки!»*

HIFI & RECORDS

Модель 100 – по-настоящему необходимое приобретение для всех апологетов аналогового звучания. Её предшественник – фonoкорректор 838 – покорила сердца слушателей в 1980-е. Burmester 100 доставит немало удовольствия любителям грампластинок и позволит сделать цифровые копии виниловых сокровищ. Конструкция использует

специально подобранные комплектующие, безупречную схемотехнику и исключительную точность разработки, обеспечивая безукоризненное аналоговое звучание. Цифровые копии коллекционных грампластинок в высоком разрешении могут быть записаны на сервер, на жесткий диск или прямо на CD. Стороннее напряжение, вызывающее так

называемые белые шумы, фоновое гудение и искажения, снижено до минимально возможного уровня. Эти нежелательные спутники звуковоспроизведения достигают в данном случае теоретического и практического минимумов, что позволяет назвать аппарат эталонным. И, мы уверены, он останется таковым ещё долгие годы.

26







## 100 ФОНОКОРРЕКТОР

### TOP LINE

В полной конфигурации фонокорректор снабжён двумя симметричными разъёмами для проигрывателей грампластинок (XLR), доступные в исполнениях для головок звукоснимателя типа MC (с подвижной катушкой) или MM (с подвижным магнитом). Они позволяют подключить проигрыватель, оснащённый головками обоих типов, или сразу два проигрывателя с головками разных типов. Фонокорректор автоматически распознаёт тип MC или MM, благодаря чему очень прост в управлении. Поскольку существует возможность регулировки

входного сопротивления головки типа MC, можно определить оптимальный уровень полного сопротивления для системы считывания проигрывателя. Регулируется и входная ёмкость системы типа MM. В схемах регулирования входного сопротивления используются реле. Для того чтобы добиться оптимальной настройки уровней сигнала и громкости, предусмотрен набор из шести установок входной чувствительности для каждого модуля. Функция автоматической настройки AUTO ADJUST позволяет, просто нажав кнопку,

активировать автоматическую балансировку каналов с уровнем точности 0.2 дБ и расхождением между каналами в 6 дБ. В сигнальном тракте отсутствуют сопрягающие конденсаторы, способные вызывать помехи, благодаря чему очень точно воспроизводятся нижние частоты. В слышимой части диапазона отсутствует фазовый сдвиг. Опциональный модуль аналого-цифрового преобразователя с выходными разъёмами USB и S/PDIF даёт возможность создавать цифровые копии виниловых грампластинок.

ТЕХНИЧЕСКИЕ ХАРАКТЕРИСТИКИ — СТР. 53



# УСИЛИТЕЛИ МОЩНОСТИ

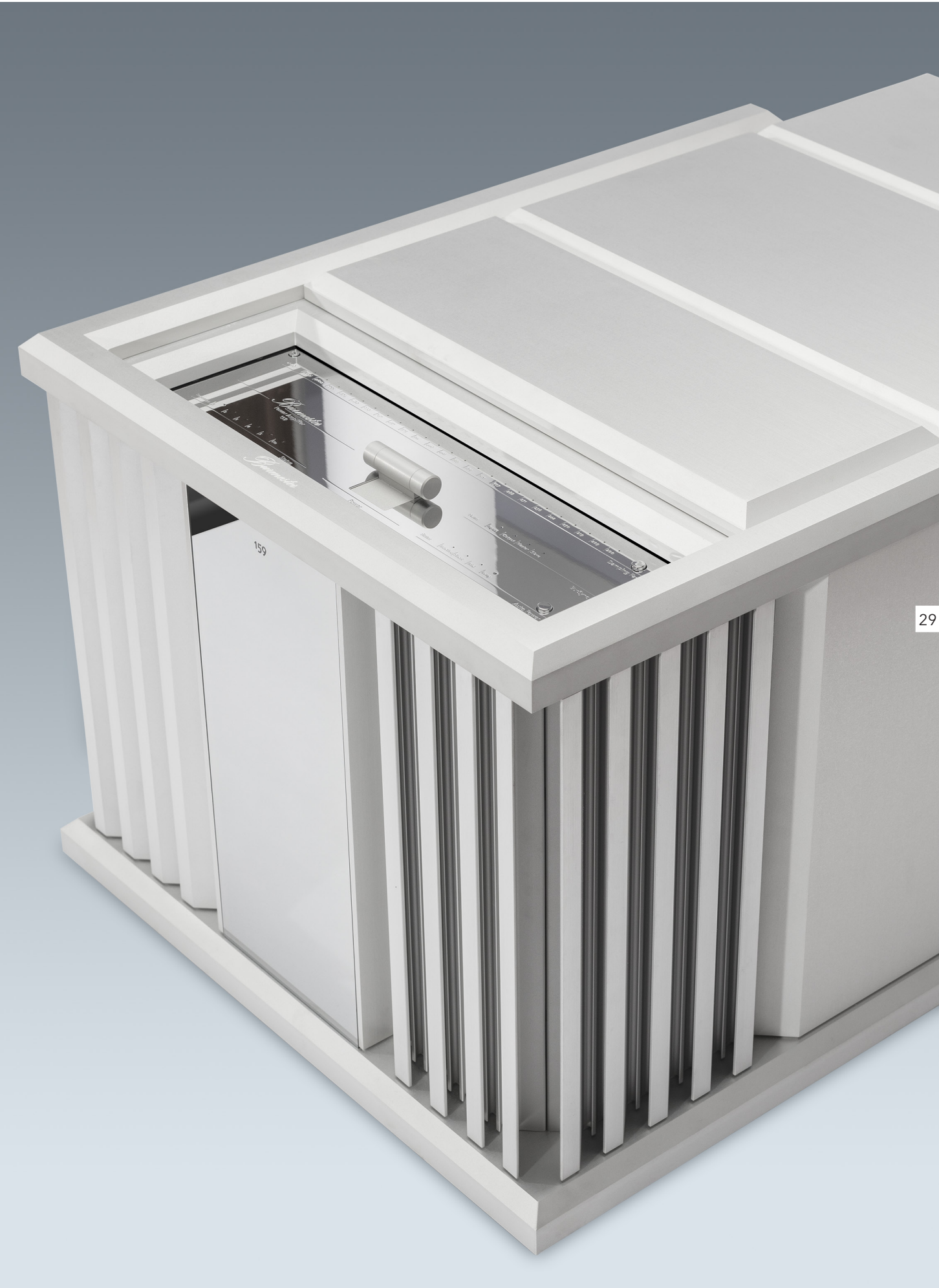
*«... насыщенная звуковая палитра, ощущение огромного звукового пространства и целый мир динамических оттенков, создаваемые этими усилительными трактами, обеспечивают лишенное всякого напряжения, расслабляющее прослушивание»*

Одной из основных областей специализации Burmester Audiosysteme всегда были технологии усиления сигнала. Как и все наши усилители класса high-end, усилители мощности выполнены по симметричной схеме и полностью связаны по постоянному току. Их характерная особенность – высокий коэффициент

демпфирования. Конструкция Класса А позволяет любым подключенным акустическим системам наилучшим образом раскрыть свой потенциал. Модельный ряд усилителей мощности Burmester славится сбалансированностью и разнообразием. Обеспечивая внушительный уровень громкости, эти аппараты стали абсолютными лидерами рынка.

Все модели стереофонические и могут подключаться по мостовой схеме с помощью внешнего моноадаптера. На заказ могут поставляться и монофонические варианты усилителей со встроенными схемами мостового включения, демонстрирующие втрое более высокую мощность на канал по сравнению со своими стереоаналогами.





159



## 159 УСИЛИТЕЛЬ МОЩНОСТИ – МОНОБЛОК

### SIGNATURE LINE

Новейшие усилители мощности модели 159 – это первые за четверть века моноблоки, после Burmester 909. И самые мощные за всю историю фирмы – 1200 Вт на 4 Ом. Вес аппарата при этом составляет 175 кг.

Регулируемый (с помощью рукоятки на задней панели) коэффициент демпфирования, позволяет наиболее точно подстроить усилитель под имеющиеся в распоряжении пользователя акустические системы. Речь идёт об изменении глубины общей отрицательной обратной связи, которая и обеспечивает необходимую величину выходного сопротивления.

Выбранную величину можно контролировать с помощью светодиодов на верхней панели усилителя, под сдвижной крышкой, где расположен и массивный тумблер подачи питания в аппарат.

Ещё одна характерная особенность новинки – отсутствие необходимости прогрева после включения: уже через несколько секунд после подачи питания усилитель полностью готов к работе.

Окончательная сборка каждого усилителя занимает больше 100 часов, а после необходимо ещё несколько дней для финишного тестирования. **ТЕХНИЧЕСКИЕ ХАРАКТЕРИСТИКИ – СТР. 53**





## 909 MK5 УСИЛИТЕЛЬ МОЩНОСТИ

### REFERENCE LINE

Модель 909 – апогей технологий усиления с 1990 года. Все остальные усилители мощности Burmester – его прямые потомки. Титаническая мощность этого усилителя-гиганта делает его абсолютным эталоном в глазах авторов обзоров отраслевых

журналов. Этот легендарный усилитель определённо обязан частью своей славы внушительному внешнему виду. Массивные радиаторы с рёбрами, анодированными серебром, являются своего рода всемирной иконой, символом

усилителей мощности Burmester и их выверенного мелодичного звучания.

Усилитель мощности 909 обеспечит максимальное раскрытие потенциала любых акустических систем.

**ТЕХНИЧЕСКИЕ ХАРАКТЕРИСТИКИ – СТР. 54**



## 911 MK3 УСИЛИТЕЛЬ МОЩНОСТИ

### TOP LINE

911 MK3 – мощный, но уже более компактный усилитель.

Эта модель считается одним из рекордсменов по скорости отдачи тока в нагрузку. Основой конструкции стали технологии модели 909. 911 MK3 способен непрерывно подавать мощный ток без видимого увеличения

энергозатрат и поэтому легко приводит в действие акустические системы с низкими значениями сопротивления и сложными комплексными нагрузками. Этот усилитель получил самые лестные оценки за тёплое и детализированное звучание. Фактически модель 911 не имеет

себе равных по способности раскрывать мельчайшие детали аудиоматериала на предельно высокой громкости при использовании лучших акустических систем в мире.

ТЕХНИЧЕСКИЕ ХАРАКТЕРИСТИКИ – СТР. 54





## 956 MK2 УСИЛИТЕЛЬ МОЩНОСТИ

### CLASSIC LINE

Модель 956 MK2 гармонично вписывается в семейство усилителей Burmester. Надёжная внутренняя проводка позволяет вырабатываемому усилителем

току большой мощности беспрепятственно поступать на массивные клеммы для акустических систем. Звучание 956 MK 2 характеризуется

прекрасной пространственностью, особой музыкальной теплотой и минимальным уровнем искажений.

ТЕХНИЧЕСКИЕ ХАРАКТЕРИСТИКИ — СТР. 54



## 036 УСИЛИТЕЛЬ МОЩНОСТИ

### CLASSIC LINE

Компактная конструкция модели 036 использует технологические особенности старших моделей усилителей мощности Burmester.

Аппарат имеет симметричную схемотехнику и полностью связан по постоянному току. Интеллектуальная защитная

схема контролирует рабочее состояние аппарата – температуру и скачки напряжения.

ТЕХНИЧЕСКИЕ ХАРАКТЕРИСТИКИ — СТР. 54

# ИНТЕГРИРОВАННЫЕ УСИЛИТЕЛИ

*«Этот усилитель обращается со своей впечатляющей мощностью  
весьма утончённо и с изрядной долей неподдельного шарма»*

## HIFI & RECORDS

Интегрированные усилители Burmester представляют собой комбинацию предварительного усилителя и усилителя мощности. Используя эффективную технологию усиления X-Amp и отключаемую систему регулирования тембра,

они построены на базе симметричной конструкции, полностью связанной по постоянному току. Эти аппараты способны стабильно работать даже с акустическими системами с критическими уровнями сопротивления. Они отличаются тёплым

полновесным звучанием, впечатляя слушателя богатством деталей. Интегрированные усилители Burmester собираются вручную на заводе в Берлине и подвергаются тщательному всестороннему тестированию перед отправкой заказчику.



## 032 ИНТЕГРИРОВАННЫЙ УСИЛИТЕЛЬ

### CLASSIC LINE

Благодаря внушительному блоку питания, модель 032 без труда приводит в действие большие акустические системы с очень низкими значениями

сопротивления и сложными комплексными нагрузками. Усилитель подходит для работы в составе системы домашнего кинотеатра, благодаря наличию

системы Home Theater Thru-put, позволяющей сигналам обходить каскад предварительного усиления.

ТЕХНИЧЕСКИЕ ХАРАКТЕРИСТИКИ — СТР. 55





## 082 ИНТЕГРИРОВАННЫЙ УСИЛИТЕЛЬ

### CLASSIC LINE

Несмотря на уменьшенный по сравнению с моделью 032 блок питания, усилитель 082 демонстрирует почти столь же высокое качество звучания, что и старшая модель.

Это идеальный партнёр для CD-проигрывателей Burmester, включая 061. Усилитель 082 – мечта любого меломана. Тёплое мощное звучание впечатляет одновременно насыщенностью

и детальностью. Такого результата позволило добиться использование симметричных трактов усиления, связанных по постоянному току.

ТЕХНИЧЕСКИЕ ХАРАКТЕРИСТИКИ — СТР. 55



## 101 ИНТЕГРИРОВАННЫЙ УСИЛИТЕЛЬ

### CLASSIC LINE

Новейший интегрированный усилитель 101 – превосходный пример безупречного сочетания эффективных секций усиления класса D и аналогового блока питания. Благодаря резервам мощности, модель 101, несмотря на компактную конструкцию, уверенно демонстрирует тёплое

и хорошо сбалансированное звучание. Отключаемая функция «Сглаживание» формирует приятный и одновременно детальный звуковой образ даже при малых уровнях громкости. В линейке компонентов Burmester усилитель 101 позиционируется как идеальный партнёр для

CD-проигрывателя 102 и фирменных акустических систем. Дополнительные симметричные выходы позволяют использовать его и в качестве отдельного предусилителя или для двухполосного усиления по схеме bi-amping.

ТЕХНИЧЕСКИЕ ХАРАКТЕРИСТИКИ — СТР. 55

# СТЕРЕОСИСТЕМА

*«Никогда ещё вход в аудиофильское будущее не был таким простым!»*

FIDELITY

Высококласная стереосистема «всё в одном», решённая в общем дизайне. Вариантов дизайна два – Retro и Loft. В первом преобладают хромированные поверхности и трубчатые каркасы стоек, во втором используются стальные листы с эффектом грубой обработки. Для варианта Retro корпуса колонок могут быть окрашены в чёрный, белый или красный цвета. В состав каждой системы входит сетевой CD-ресивер

Burmester 161, который конструктивно повторяет музыкальный сервер модели 151, дополненный интегральным усилителем. В качестве акустических систем предлагаются полочные модели B15. В аппаратной стойке имеется отдельный свободный отсек, в который, при желании, можно добавить спутниковый ресивер, игровую приставку и пр. Для управления можно использовать

элементы на фронтальной панели, комплектный пульт дистанционного управления или фирменное мобильное приложение для iPad. Помимо воспроизведения компакт-дисков, устройство может копировать их на встроенный жёсткий диск объёмом 2 ТБ (в raid-массиве), играть музыку с внешних накопителей и интернет-радиостанций, подключаться к сервисам Tidal и HighResAudio.







## PHASE 3 СТЕРЕОСИСТЕМА

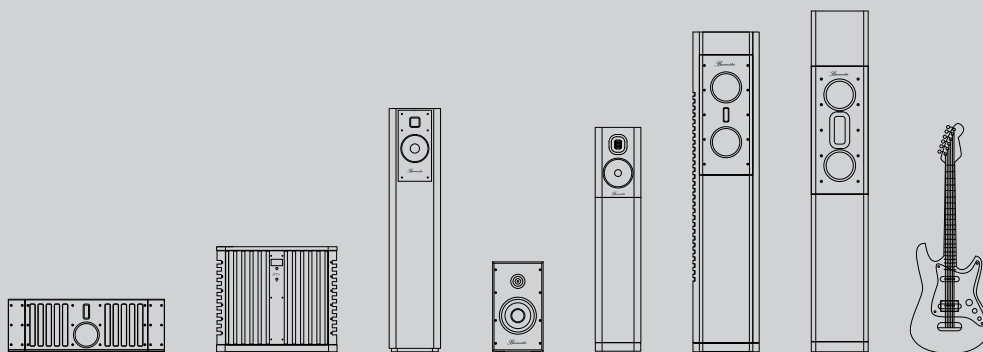
PHASE

Помимо собственно воспроизведения компакт-дисков, устройство может копировать их на встроенный жёсткий диск полезным объёмом 2 ТБ (в raid-массиве), играть музыку с внешних накопителей и интернет-радиостанций, подключаться к сервисам Tidal и HighResAudio, и т. д. Выходная мощность усилителя составляет 170 Вт на канал при нагрузке 4 Ом, в акустических системах используется 7-дюймовый басовик с диффузором из стекловолокна, а также – излучатель Хейла.

ТЕХНИЧЕСКИЕ ХАРАКТЕРИСТИКИ – СТР. 56



# АКУСТИЧЕСКИЕ СИСТЕМЫ



*«Полная реалистичность, как если бы это был сценический монитор в необычном корпусе»*

AUDIO

С 1994 года компания Burmester выпускает акустические системы, способные по-настоящему ошеломить слушателя, вызывая в воображении трёхмерные музыкальные картины. Инструменты звучат необычайно естественно, звучание плавное и идеально сбалансированное.

Для мощного динамичного воспроизведения басовых нот мы используем корпуса фазоинверторного типа. Они усиливают нижние регистры и, в то же время, минимизируют искажения. Напольные акустические системы снабжаются низкочастотными динамиками, расположенными сбоку.

Перед сборкой мы тестируем корпуса колонок в течении семи дней, производя замеры параметров, и компьютер составляет пары с предельно близким соответствием.

Такой подход позволяет нашей акустике создавать безупречный объёмный звуковой ландшафт.

В конструкции колонок Burmester используются внутренняя электропроводка с малыми потерями и прочные долговечные клеммы. Все наши напольные акустические системы могут подключаться к усилителю по схемам bi-wiring или bi-amping.

## **Акустика, покорившая даже музыкантов**

Музыканты – самые придирчивые слушатели. И они сходятся во мнении, что наши колонки буквально «взрываются», воспроизводя особенно громкие пассажи, а инструменты звучат необыкновенно реалистично.

## **Акустические системы, воспроизводящие все ноты**

Наши АС воспроизводят все слышимые октавы вплоть до

самых низких басовых нот. Нижние частоты передают ощущение оркестровой мощи и генерируют по-настоящему сильные эмоции.

## **Колонки для прослушивания на любой громкости**

Наши АС сконструированы так, что даже после уменьшения громкости звучание сохраняет плавность и правильный тональный баланс. Наша акустика позволяет слушать музыку на очень большой громкости, не жертвуя при этом точностью и естественностью звучания.

## **Привлекательный дизайн**

Внешний вид колонок должен не только гармонировать с интерьером помещения, но и привносить в него особую привлекательность. Такой подход предполагает продуманную безупречность дизайна и применение высококачественных материалов.





## BC350 НАПОЛЬНЫЕ АКУСТИЧЕСКИЕ СИСТЕМЫ

SIGNATURE LINE

39

Элегантный дизайн, внушительные размеры и полное отсутствие компромиссов при выборе используемых материалов и компонентов обеспечивают основу безупречного качества звучания флагманских напольников Burmester.

За бас в каждой колонке отвечает пара 13-дюймовых вуферов с фазоинверторным акустическим оформлением. Порты этих фазоинверторов заказываются и производятся... на берлинской королевской фарфоровой мануфактуре! Качество звучания в данном случае будет выше, чем при использовании традиционных материалов. Жёсткость, инертность, гладкость – вот положительные свойства фарфора, определившие подобный выбор. Среднечастотный диапазон воспроизводится парой 9-дюймовых динамиков, а за высокие частоты отвечает излучатель Хейла.

Колонки могут использоваться в одном из двух режимов, в зависимости от ситуации.

**В режиме Pure** обеспечивается максимально аудиофильское звучание: достоверность, нейтральный тональный баланс, максимальные разрешение и точность. Параметры звуковой сцены позволяют дифференцировать каждого исполнителя, но в тоже время обеспечивают слитность воспроизведения.

**В режиме Live** упор сделан на динамику и объёмность звучания, которая эта обеспечивается в том числе подключением дополнительного регулируемого излучателя Хейла на верхней панели корпуса. Ну и естественно, какой же Live без неограниченной громкости!

Корпуса акустических систем из американского ореха и фрезерованного алюминия дополнительно усилены вставками из акрила. Который, в свою очередь, армирован минеральным наполнителем. Подобные меры минимизируют собственные резонансы и снижают возможную окраску звучания. Элементы разделительных фильтров подобраны по тому же бескомпромиссному принципу – например, обкладки в бумаго-масляных конденсаторах для излучателя Хейла изготовлены из... золота! **ТЕХНИЧЕСКИЕ ХАРАКТЕРИСТИКИ – СТР. 57**



## B100 НАПОЛЬНЫЕ АКУСТИЧЕСКИЕ СИСТЕМЫ

Отличительные особенности флагманской модели B100 – плавное звучание и реалистичная динамика. Привлекательный дизайн этих колонок позволяет им, несмотря на внушительные габариты, гармонично вписаться в любой интерьер. Динамики трёхполосной конструкции изолированы друг от друга фильтрами с линейной фазовой характеристикой. Средне- и высокочастотный драйверы выполнены по схеме «д’Апполито», которая, упрощая симметричное излучение звуковых волн, обеспечивает высокий уровень стабильности импульсов и комфортные ощущения при длительном прослушивании. Для этой связки не станут проблемой даже уровни звукового давления, намного превышающие 115 дБ.

ТЕХНИЧЕСКИЕ ХАРАКТЕРИСТИКИ – СТР. 57

## BA71 НАПОЛЬНЫЕ АКУСТИЧЕСКИЕ СИСТЕМЫ

### AMBIENCE

Ambience BA71 обязан своей чарующей элегантностью и мощным басом четырём одинаковым динамикам, размещённым на передней панели. Они находятся в собственной закрытой камере, оснащённой портом фазоинвертора. Два динамика, предназначенных специально для воспроизведения нижней середины диапазона, гарантируют кристально чёткое и тонально правильное звучание вплоть до верхнего регистра, в котором работает новый твитер Air Motion Transformer (AMT). На протяжении многих лет AMT считается референсным решением, демонстрируя чёткость, нейтральность, мощность и динамичность в диапазоне ВЧ. Особой «воздушностью» звучания BA71 обязаны второму AMT-твитеру, расположенному на задней стенке колонки. Такая концепция излучения обеспечивает более активное вовлечение в музыку.

ТЕХНИЧЕСКИЕ ХАРАКТЕРИСТИКИ – СТР. 57







## BA31 НАПОЛЬНЫЕ АКУСТИЧЕСКИЕ СИСТЕМЫ

### AMBIENCE

Burmester Ambience BA31 созданы на базе более крупной BA71, известной выдающейся музыкальностью, потрясающей точностью и безграничной мощностью. Компактная модель линейки Ambience обладает многими достоинствами старшей. СЧ/НЧ-динамик озвучивает и низкие частоты, помогая НЧ-драйверу воспроизводить мощный плотный бас. В среднечастотном диапазоне бережно передаётся вокал и мельчайшие детали любой композиции. АМТ-твитер с ультралёгкой диафрагмой оснащён мощной неодимовой магнитной системой. На задней стенке корпуса колонки размещён второй АМТ-твитер, оптимизирующий излучение. Он добавляет музыкальной сцене масштаба и глубины.

ТЕХНИЧЕСКИЕ ХАРАКТЕРИСТИКИ — СТР. 58



## B18 НАПОЛЬНЫЕ АКУСТИЧЕСКИЕ СИСТЕМЫ

Несмотря на скромные габариты, B18 способны заполнять музыкой, даже большие помещения. Даже небольшой усилитель сможет

полностью раскрыть их потенциал. И они легко вписываются в любой интерьер!

ТЕХНИЧЕСКИЕ ХАРАКТЕРИСТИКИ — СТР. 58

## B10 ПОЛОЧНЫЕ АКУСТИЧЕСКИЕ СИСТЕМЫ

B10 были изначально разработаны как студийные мониторы ближнего поля для использования в частной студии звукозаписи Дитера Бурместера. Впоследствии идея получила развитие, послужив основой для создания добротных полочных колонок.

ТЕХНИЧЕСКИЕ ХАРАКТЕРИСТИКИ — СТР. 58



# МЕБЕЛЬ

---

Аудио-видео стойки  
Burmester – логическое  
продолжение философии  
разработки интегрированных

аудиосистем. Оптимальное  
качество звучания достигается  
при использовании устойчивой  
конструкции из алюминия

и деревянных панелей.  
История стоек Burmester стала  
результатом продолжительных  
тембровых и визуальных



**V** BASE ПЛАТФОРМА

ТЕХНИЧЕСКИЕ ХАРАКТЕРИСТИКИ – СТР. 59



**V1** СТОЙКА

ТЕХНИЧЕСКИЕ ХАРАКТЕРИСТИКИ – СТР. 59

**V3** СТОЙКА

ТЕХНИЧЕСКИЕ ХАРАКТЕРИСТИКИ – СТР. 59





испытаний. Все наши стойки поставляются в отделке Elsberry или Macassar, однако предусмотрен и специальный

вариант с отделкой цвета белого каррарского мрамора. Информацию о других вариантах отделки,

изготавливаемых по специальному заказу, можно получить, отправив нам отдельный запрос.

## V5 СТОЙКА

ТЕХНИЧЕСКИЕ ХАРАКТЕРИСТИКИ — СТР. 59



## V6 СТОЙКА

ТЕХНИЧЕСКИЕ ХАРАКТЕРИСТИКИ — СТР. 59



# АВТОМОБИЛЬНЫЕ СИСТЕМЫ BURMESTER

*«Это самая высококлассная автомобильная аудиотехника из всей, которую автор когда-либо слышал – не исключая системы, стоящие раз в пять дороже»*

HOLGER BIERMANN - STEREOPLAY

Мы в Burmester всегда интересовались автомобилями и были рады решить задачу установки музыкальной системы класса high-end в автомобиль. После успешного дебюта системы Burmester в модели Bugatti Veuron нам удалось установить партнёрские отношения с ещё двумя легендарными автопроизводителями – Porsche и Mercedes-Benz. Вдохновляющее сотрудничество в рамках этих проектов позволили нам

установить новые мировые стандарты для автомобильной промышленности. Большинство из нас провели довольно много времени в своих автомобилях. Вероятно, даже больше, чем в гостиных наших домов. Для многих людей автомобиль стал своего рода местом, где они могут хотя бы на время забыть о своих заботах и тревогах. Музыка способна сделать вождение гораздо более приятным занятием. И музыка больше не является чем-то вроде фонового шума:

она по праву становится эмоциональным событием. Интенсивные исследования и разработки позволили перенести накопленный Burmester за долгие годы опыт конструирования High End для дома в автомобильную индустрию. Никаких компромиссов в музыке! Теперь аудиосистемы Burmester дают возможность наслаждаться тёплым, естественным и полновесным звучанием от Burmester и в дороге.



*Roller*  
*Summester*  
H I G H E

# ТЕХНИЧЕСКИЕ ХАРАКТЕРИСТИКИ



# ПРОИГРЫВАТЕЛИ КОМПАКТ-ДИСКОВ

	069	069 БЛОК ПИТАНИЯ	089
Вес	25 кг	25 кг	11.5 кг
Ширина	450 мм	450 мм	482 мм
Высота	160 мм	160 мм	112 мм
Глубина (без разъёмов)	340 мм	340 мм	340 мм
Серия	Reference Line	Reference Line	Top Line
Привод	Ременный		Ременный
	Верхняя загрузка		Верхняя загрузка
Аналоговые входы	1 XLR		1 XLR
Цифровые входы	2 RCA 1 TOSLINK		1 RCA 1 TOSLINK
Аналоговые выходы	1 XLR, 2 RCA		1 XLR, 2 RCA
Цифровые выходы	1 RCA 1 TOSLINK		1 RCA 1 TOSLINK
Выходное напряжение на разъёмах XLR / RCA	4 В эфф. / 2 В эфф.		4 В эфф. / 2 В эфф.
КНИ + шум	< 0.0009%		< 0.001%
Частотный диапазон	2 – 48000 Гц		2 – 48000 Гц
Соотношение сигнал / шум	> 112 дБ		> 110 дБ
Выходное сопротивление	130 Ом		130 Ом
Слот MMI	да		да
Передискретизация до 96 кГц / 24 бит	да		да
переключаемая до 192 кГц / 24 бит	да		да
Интерфейс BurLink	да		да
Выходные каскады X-Amp 2	да		да
Функция предусиления	да		да
ЦАП для внешних источников	да		да

## ПРОИГРЫВАТЕЛИ КОМПАКТ-ДИСКОВ

	061	102
Вес	10 кг	7.5 кг
Ширина	482 мм	482 мм
Высота	112 мм	95 мм
Глубина (без разъёмов)	340 мм	320 мм
Серия	Classic Line	Classic Line
Привод	Прямой	Прямой
	Верхняя загрузка	Лоток
Аналоговые входы	-	-
Цифровые входы	2 RCA 1 TOSLINK	1 RCA 1 TOSLINK
Аналоговые выходы	1 XLR, 2 RCA	1 XLR, 1 RCA
Цифровые выходы	1 RCA 1 TOSLINK	1 RCA 1 TOSLINK
Выходное напряжение на разъёмах XLR / RCA	4 В эфф. / 2 В эфф.	4 В эфф. / 2 В эфф.
КНИ + шум	< 0.001 %	< 0.006 %
Частотный диапазон	2 – 48000 Гц	2 – 48000 Гц
Соотношение сигнал / шум	> 104 дБ	> 104 дБ
Выходное сопротивление	130 Ом	130 Ом
Слот MMI	да	-
Передискретизация до 96 кГц / 24 бит	да	да
переключаемая до 192 кГц / 24 бит	да	да
Интерфейс BurLink	да	да
Выходные каскады X-Amp 2	-	-
Функция предусиления	-	-
ЦАП для внешних источников	да	да



# МУЗЫКАЛЬНЫЕ СЕРВЕРЫ / СТРИМЕРЫ

	111	151
Вес	27 кг	9 кг
Ширина	455 мм	482 мм
Высота	199 мм	96 мм
Глубина	408 мм	367 мм
Аналоговые входы	3 XLR	–
Цифровые входы	3 RCA, 3 TOSLINK	–
Аналоговые выходы	1 XLR, 1 RCA	1 XLR, 1 RCA
Цифровые выходы	1 RCA, 1 TOSLINK	1 RCA, 1 TOSLINK
Выход на наушники	6.3 мм	–
Передискретизация до 96 кГц / 24 бит	да	да
переключаемая до 192 кГц / 24 бит	да	да
Интерфейс BURLINK	да	да
Вход / выход REMOTE	1 / 1	1 / 1
Сопр. на входах XLR / RCA	23 кОм / 23 кОм	–
Сопр. на выходах XLR / RCA	450 Ом / 230 Ом	500 Ом / 250 Ом
Чувствительность входа (1 В)	330 мВ – 4 В	–
Частотный диапазон (-3 дБ)	< 10 – 160 000 Гц	10 – 96 000 Гц (24 бита/192 кГц)
КНИ + шум (1 кГц, 10 – 22000 Гц)	0.001 %	0.001 %
Соотношение сигнал / шум	> 98 дБ	> 98 дБ
Коэффициент усиления	регулируемый	регулируемый

## МУЗЫКАЛЬНЫЕ СЕРВЕРЫ / СТРИМЕРЫ

### 161

Вес	27 кг
Ширина	568 мм
Высота	121 мм
Глубина	376 мм
Аналоговые входы	1 XLR
Цифровые входы	1 RCA, 1 TOSLINK
Аналоговые выходы	1 XLR, 1 RCA
Цифровые выходы	1 RCA, 1 TOSLINK
Выход на наушники	6.3 мм
Передискретизация до 96 кГц / 24 бит	да
переключаемая до 192 кГц / 24 бит	да
Интерфейс BURLINK	да
Вход / выход REMOTE	1 / 1
Мощность усилителя (4 Ом)	170 Вт на канал
Дампинг-фактор	250
Сопр. на входах XLR / RCA	16 кОм / 7.7 кОм
Сопр. на выходах XLR / RCA	550 Ом / 300 Ом
Чувствительность входа (1 В)	650 мВ
Частотный диапазон (-3 дБ)	< 10 – 90 000 Гц
КНИ + шум (1 кГц, 10 – 22000 Гц)	0.018 %
Соотношение сигнал / шум	> 92 дБ
Коэффициент усиления	регулируемый

## ПРОИГРЫВАТЕЛИ ВИНИЛА

### 175

Вес	60.75 кг
Ширина	450 мм
Высота	275 мм
Глубина	400 мм
Частотный диапазон	< 16 – 102 000 Гц
Выходной уровень шума	-71 дБВ
КНИ + шум (1 кГц, 0.5 мВ)	0.018 %
Входное сопротивление	4.7 кОм, 1 кОм, 470 Ом, 330 Ом, 220 Ом, 100 Ом
Усиление при 1 кГц	70 дБ

**внешний  
блок  
питания**

Вес	8.6 кг
Ширина	450 мм
Высота	97 мм
Глубина	316 мм



# ПРЕДВАРИТЕЛЬНЫЕ УСИЛИТЕЛИ

	808 МК5	808 МК5 БЛОК ПИТАНИЯ	077	077 БЛОК ПИТАНИЯ
Вес	23 кг	9 кг	25 кг	25 кг
Ширина	482 мм	482 мм	450 мм	450 мм
Высота	175 мм	95 мм	160 мм	160 мм
Глубина (без разъёмов)	385 мм	340 мм	340 мм	340 мм
Серия	Reference Line	Top Line	Reference Line	Reference Line
Разъёмы для модулей	Входные: 6, выходные: 2		1	
Опциональные модули	Phono MM/MC, линейный		Phono MM/MC, ЦАП, линейный	
Входы	максимум: 4 XLR, 7 RCA		6 XLR, 1 RCA	
Вход Phono	опциональный MM/MC		опциональный MM/MC	
Выходы	2 XLR, 2 RCA, 2 Tape Out (1 XLR, 1 RCA)		1 XLR, 1 XLR (регулируемый / фиксированный)	
Сопротивление на входах XLR / RCA	10 кОм / 10 кОм		11 кОм / 16.5 кОм	
Входная чувствительность	110 мВ		550 мВ / 90 мВ	
Макс. уровень вых. сигнала	21.5 В		23.7 В	
Частотный диапазон -3 дБ	2 – 680000 Гц		< 10 – 150000 Гц	
Соотношение сигнал / шум	> 107 дБ		> 107 дБ	
Сопротивление на выходах XLR/RCA	40 Ом / 26 Ом		230 Ом / 116 Ом	
Выходные каскады X-Amp MK2	-		да	
Поддержка двух зон	да		да	
Четырёхканальный режим	-		да	
Surround Thruput	с модулем		да	
Программирование названий входов	-		да	
Разъём для наушников	-		2 x 6.3 мм, двухзонный	
Интерфейс BurLink	-		да	

## ПРЕДВАРИТЕЛЬНЫЕ УСИЛИТЕЛИ

	088	035
Вес	9.5 кг	7.6 кг
Ширина	482 мм	482 мм
Высота	95 мм	95 мм
Глубина (без разъёмов)	345 мм	345 мм
Серия	Top Line	Classic Line
Разъёмы для модулей	1	1
Опциональные модули	Phono MM/MC, ЦАП, линейный	Phono MM/MC, CD-модуль симм.
Входы	6 XLR / 1 RCA	3 XLR / 2 RCA
Вход Phono	опциональный MM/MC	опциональный MM/MC
Выходы	1 XLR, 1 Tape out (XLR)	1 XLR, 1RCA, 1Tape out (XLR)
Сопротивление на входах XLR / RCA	11 кОм / 16.5 кОм	22 кОм / 22 кОм
Входная чувствительность	550 мВ / 90 мВ	160 мВ
Макс. уровень вых. сигнала	23.7 В	12 В
Частотный диапазон -3 дБ	< 10 –150000 Гц	2 – 200000 Гц
Соотношение сигнал / шум	> 107 дБ	> 105 дБ
Сопротивление на выходах XLR/RCA	230 Ом / 116 Ом	230 Ом / 115 Ом
Выходные каскады X-Amp MK2	да	-
Поддержка двух зон	-	-
Четырёхканальный режим	-	-
Surround Thruput	да	да
Программирование названий входов	да	-
Разъём для наушников	1 x 6.3 мм	1 x 6.3 мм
Интерфейс BurLink	да	да

## ФОНОКОРРЕКТОР

## УСИЛИТЕЛИ МОЩНОСТИ

	100
Вес	10 кг
Ширина	482 мм
Высота	95 мм
Глубина (без разъемов)	345 мм
Серия	Top Line
Входное сопротивление (МС)	33 Ом, 75 Ом, 220 Ом, 390 Ом, 1 кОм, 47 кОм
Входная ёмкость (ММ)	68 пФ, 120 пФ, 180 пФ, 220 пФ, 300 пФ, 400 пФ
Входы	1 симм. модуль (ММ или МС) 1 симм. модуль (опция)
Аналоговые выходы	1 XLR, 1 RCA
Оptionальный модуль	АЦП
Цифровые выходы (с АЦП)	2 RCA, 2 TOSLINK, 1 USB
Соотношение сигнал / шум	ММ: 84 дБ МС: 74 дБ
Усиление на входах	ММ: 37 – 52 дБ МС: 57 – 72 дБ
Макс. входное напряжение (КНИ + шум 1%)	ММ: 78 мВ МС: 8.5 мВ
Интерфейс BurLink	да
Автоматическое регулирование уровня разбалансировки картриджа (AUTO ADJUST)	да, с пульта ДУ
Выбор входной ёмкости	да, с пульта ДУ
Выбор входного сопротивления	да, с пульта ДУ
Выбор входной чувствительности	да, с пульта ДУ

	159
Вес	180 кг
Ширина	524 мм
Высота	415 мм
Глубина	660 мм
Серия	Signature Line
Конструкция	Моноблок, класс А/В
Мощность	1200 Вт при 4 Ом
Пиковая мощность	6600 Вт при 4 Ом
Непрерывный / пиковый ток	17 А / 72 А
Дампинг-фактор при 4 Ом	102 – 3895 (изм. 23 шага)
Соотношение сигнал/шум	> 120 дБ
Входная чувствительность	750 мВ
Полоса пропускания при -3 дБ	410 кГц
Гармонические искажения при 1 кГц (50 Вт / 4 Ом / 22 кГц)	0.00039%



## УСИЛИТЕЛИ МОЩНОСТИ

	909 МК5	911 МК3	956 МК2	036
Вес	80 кг	31 кг	30 кг	18 кг
Ширина	482 мм	482 мм	482 мм	482 мм
Высота	495 мм	216 мм	191 мм	105 мм
Глубина (без разъёмов)	482 мм	482 мм	482 мм	482 мм
Выходная мощность (стерео) на канал при 4 Ом	600 Вт	350 Вт	240 Вт	170 Вт
Выходная мощность (моно) при 4 Ом	1930 Вт	770 Вт	500 Вт	350 Вт
Входы	1 XLR	1 XLR	1 XLR	1 XLR
Сопротивление на входах XLR / RCA	1.7 кОм / 5.7 кОм	1.88 кОм / 22.9 кОм	1.88 кОм / 13.6 кОм	1.9 кОм / 13.5 кОм
Входная чувствительность	1.1 В	770 мВ	700 мВ	1.1 В
Частотный диапазон -3 дБ	< 10 – 220000 Гц	< 10 – 220000 Гц	< 10 – 220000 Гц	< 10 – 220000 Гц
КНИ + шум	< 0.003 %	< 0.003%	< 0.005%	< 0.005%
Коэффициент демпфирования	987	800	3478	1006
Соотношение сигнал / шум	> 105 дБ	> 103 дБ	> 103 дБ	> 103 дБ
Усиление	36.5 дБ	34 дБ	31.5 дБ	31/21 дБ
Возможность подключения по мостовой схеме с использованием моноадаптеров	да	да	да	да
Выходные каскады X-Amp	да	да	да	да
Возможность подключения по схеме Bi-Amping	да	да	да	да

# ИНТЕГРИРОВАННЫЕ УСИЛИТЕЛИ

	032	082	101
Вес	30 кг	25 кг	10.7 кг
Ширина	482 мм	482 мм	482 мм
Высота	191 мм	180 мм	93 мм
Глубина (без разъёмов)	482 мм	482 мм	350 мм
Выходная мощность (стерео) на канал при 4 Ом	170 Вт	140 Вт	120 Вт
Входы	3 XLR, 2 RCA	3 XLR, 2 RCA	3 XLR, 2 RCA
Вход phono	–	–	-
Сопротивление на входах XLR / RCA	38 кОм / 23 кОм	38 кОм / 23 кОм	8.8 кОм / 7.1 кОм
Входная чувствительность	550 мВ	550 мВ	580 мВ
Частотный диапазон -3 дБ	2 – 200000 Гц	3 – 100000 Гц	3 – 45000 Гц
КНИ + шум	0.006 %	0.008 %	0.043 %
Коэффициент демпфирования	1080	1080	165
Соотношение сигнал / шум	> 97 дБ	> 97 дБ	> 96 дБ
Усиление	регулируемое	регулируемое	регулируемое
Выходы предусилителя	симм. + несимм.	симм. + несимм.	симм.
Возможность обхода регуляторов тембра	да	да	-
Разъём для наушников	6.3 мм	6.3 мм	6.3 мм
Пульт дистанционного управления	да	да	да
Поддержка пространственного звучания	да	да	-
Контрольный контур для кассетной деки	да	да	-

# СТЕРЕОСИСТЕМА

## PHASE 3

LOFT / RETRO STYLE

Вес (со стойкой)	27 кг
Ширина (со стойкой)	573 мм / 632 мм
Высота (со стойкой)	628 мм / 633 мм
Глубина (со стойкой)	420 мм / 448 мм
Аналоговые входы	1 XLR
Цифровые входы	1 RCA, 1 TOSLINK
Аналоговые выходы	1 XLR, 1 RCA
Цифровые выходы	1 RCA, 1 TOSLINK
Выход на наушники	6.3 мм
Передискретизация до 96 кГц / 24 бит	да
переключаемая до 192 кГц / 24 бит	да
Интерфейс BURLINK	да
Вход / выход REMOTE	1 / 1
Мощность усилителя (при 4 Ом)	170 Вт на канал
Дампинг-фактор	250
Сопр. на входах XLR / RCA	16 кОм / 7.7 кОм
Сопр. на выходах XLR / RCA	550 Ом / 300 Ом
Чувствительность входа (1 В)	650 мВ
Частотный диапазон (-3 дБ)	< 10 – 90 000 Гц
КНИ + шум (1 кГц, 10 – 22000 Гц)	0.018 %
Соотношение сигнал / шум	> 92 дБ
Коэффициент усиления	регулируемый

## B15

LOFT / RETRO STYLE

Тип	двухполосная с фазоинвертором
Вес	22.5 кг / 20.3 кг
Ширина (со стойкой)	251 мм / 311 мм
Высота (со стойкой)	730 мм / 728 мм
Глубина (со стойкой)	412 мм / 422 мм
Мощность	80 Вт
Чувствительность (2.83 В / 1 м)	88 дБ
Сопротивление	4 Ом
Частотный диапазон ±3 дБ	46 – 45 000 Гц
ВЧ-динамик	Air Motion Transformer
СЧ/НЧ-динамик	170 мм диффузор из стекловолкна, закрытый корпус
Частота среза кроссовера	2000 Гц



# АКУСТИЧЕСКИЕ СИСТЕМЫ

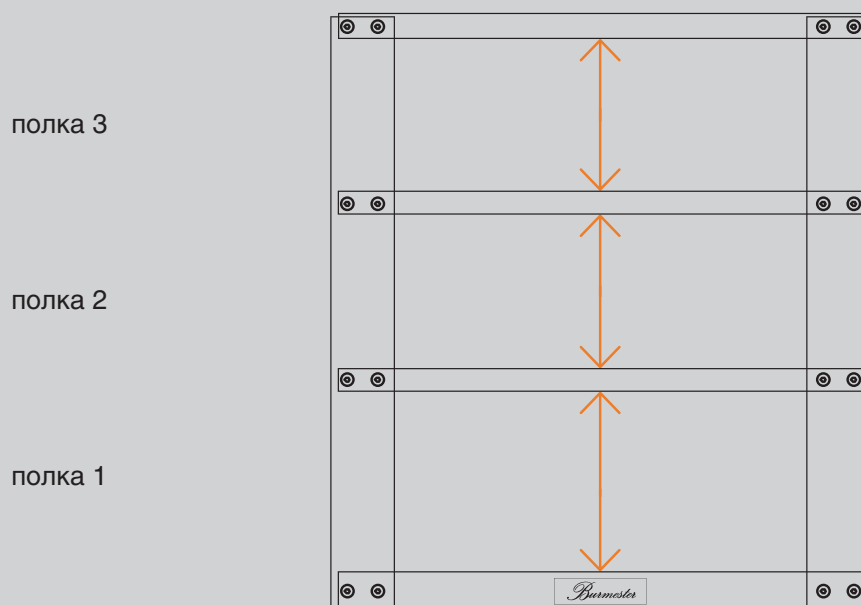
	BC350	B100	BA71 AMBIENCE
Тип	трёхполосная с фазоинвертором	трёхполосная с фазоинвертором	трёхполосная с фазоинвертором
Мощность	550 Вт (режим Pure) 900 Вт (режим Live)	400 Вт	300 Вт
Чувствительность (2.83 В / 1 м)	90 дБ	93 дБ	91 дБ
Сопротивление	3 Ом (режим Pure) 4 Ом (режим Live)	3 Ом	4 Ом
Частотный диапазон ±3 дБ	28 – 23000 Гц (Pure) 38 – 23000 Гц (Live)	30 – 45000 Гц	38 – 40000 Гц
ВЧ-динамики		2 x Air Motion Transformer	2 x Air Motion Transformer
СЧ-динамики		2 x 130 мм кевларовый диффузор, двойная вентилируемая катушка	2 x 160 мм диффузор из композитного полимера, катушка 75 мм
НЧ-динамики		2 x 275 мм диффузор из стекловолокна, двойная вентилируемая катушка	4 x 160 мм диффузор из композитного полимера, катушка 75 мм
Частоты среза кроссовера		160 Гц / 2700 Гц	180 Гц / 2600 Гц
Вес одной колонки	420 кг	128 кг	51 кг
Габариты (Ш x В x Г)	420 x 1189 x 1000 мм	310 x 1490 x 620 мм	303 x 1232 x 500 мм

# АКУСТИЧЕСКИЕ СИСТЕМЫ

	<b>BA31</b>	<b>B18</b>	<b>B10</b>
	<b>AMBIENCE</b>		
Тип	2½-полосная с фазоинвертором	2½-полосная с фазоинвертором	двухполосная с фазоинвертором
Мощность	200 Вт	120 Вт	80 Вт
Чувствительность (2.83 В / 1 м)	87 дБ	88 дБ	87 дБ
Сопротивление	4 Ом	4 Ом	4 Ом
Частотный диапазон ±3 дБ	38 – 45000 Гц	42 – 30000 Гц	50 – 24000 Гц
ВЧ-динамики	2 x Air Motion Transformer	кольцевой твитер	кольцевой твитер
СЧ-динамики	170 мм бумажный диффузор со стекловолокном	170 мм диффузор из стекловолокна	–
НЧ-динамики	170 мм бумажный диффузор со стекловолокном	170 мм диффузор из стекловолокна	170 мм диффузор из стекловолокна
Частоты среза кроссовера	400 Гц / 3000 Гц	400 Гц / 2300 Гц	2300 Гц
Вес одной колонки	40.5 кг	34.8 кг	11.5 кг
Габариты (Ш x В x Г)	230 x 1050 x 375 мм	204 x 1056 x 395 мм	220 x 390 x 280 мм

# МЕБЕЛЬ

	V1	V3	V5	V6	V base
Вес	40 кг	62 кг	34 кг	53 кг	10 кг
Ширина	700 мм	1200 мм	700 мм	1200 мм	560 мм
Высота	778 мм	778 мм	550 мм	550 мм	55 мм
Глубина	450 мм	450 мм	450 мм	450 мм	520 мм
Количество полок	4	4	3	3	1
<b>Расстояние между полками</b>					
полка 1	235 мм	235 мм	235 мм	235 мм	
полка 2	200 мм	200 мм	200 мм	200 мм	
полка 3	200 мм	200 мм			







*Burmester*  
AUDIOSYSTEME

Burmester Audiosysteme GmbH  
Wilhelm-Kabus Strasse 47 · 10829 Berlin · Germany  
Phone +49-30-7879680 · [www.burmester.de](http://www.burmester.de)

Официальный импортёр в РФ и странах ЕАС:  
АО «Барнсли Импорт» • +7 495 927 0194 • [burmester@barnsly.ru](mailto:burmester@barnsly.ru)

Шоурум:  
Москва, Зубовский проезд, дом 3  
+7 495 150 1937 • [www.burmester.ru](http://www.burmester.ru)