

Серия Platinum 3С



Объект желания

Колонки серии Platinum 3G – вершина акустических инноваций, собранных воедино в линейке безупречных моделей, достойных наследников нескольких поколений серии Platinum.

Platinum 3G символизирует лидирующие позиции компании Monitor Audio в производстве акустических систем премиум-класса, и олицетворяет сочетание чистоты звука и утонченного дизайна, знаменуя собой вершину достижений в год 50-летнего юбилея бренда.



Образец элегантности

Исключительное внимание к деталям, предельная точность сборки и исполнения, выдающееся качество отделки служат гарантией того, что элегантный и изысканный дизайн этих моделей всецело соответствует высочайшему качеству их звучания.






Новая конструкция корпуса

В конструкции использованы панели из древесно-волоконной плиты (MDF), образующие сверхпрочный корпус, усиленный внутренними распорками. Он отличается задней панелью изогнутой формы толщиной 18-21 мм и уникальным изгибом профиля передней панели толщиной 36 мм.

Изящные гравированные вставки придают корпусу дополнительную изысканность, а шестнадцать слоев лака завершают образ модели премиум-класса.



Piano Black
(чёрный
рояльный лак)



Piano Ebony (лакированное чёрное дерево)



Pure Satin White (матовая белая отделка)



Platinum 200 3G и Platinum C250 3G с отделкой Piano Ebony



Техническое наследие на базе технологий Concept 50

Основу серии Platinum 3G составляют модели двух поколений, конструкция которых последовательно совершенствовалась на каждом этапе. Мы использовали новый, улучшенный твитер MPD, который был создан нашими инженерами при проектировании концептуальной акустической системы «Concept 50». И добавили к нему усовершенствованные СЧ- и НЧ-драйверы с диффузорами RDT III – ещё одно значительное достижение в создании динамиков.

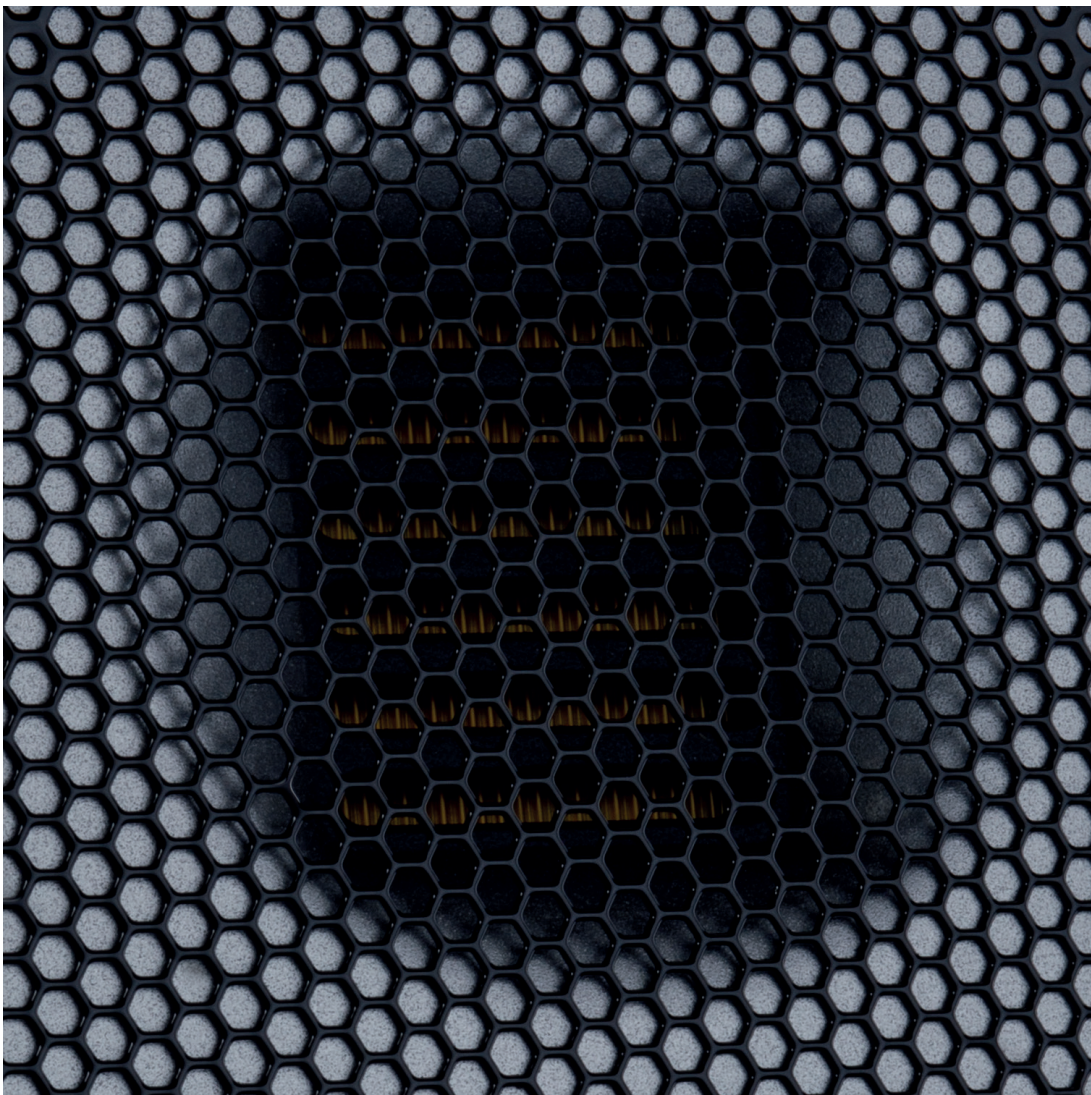


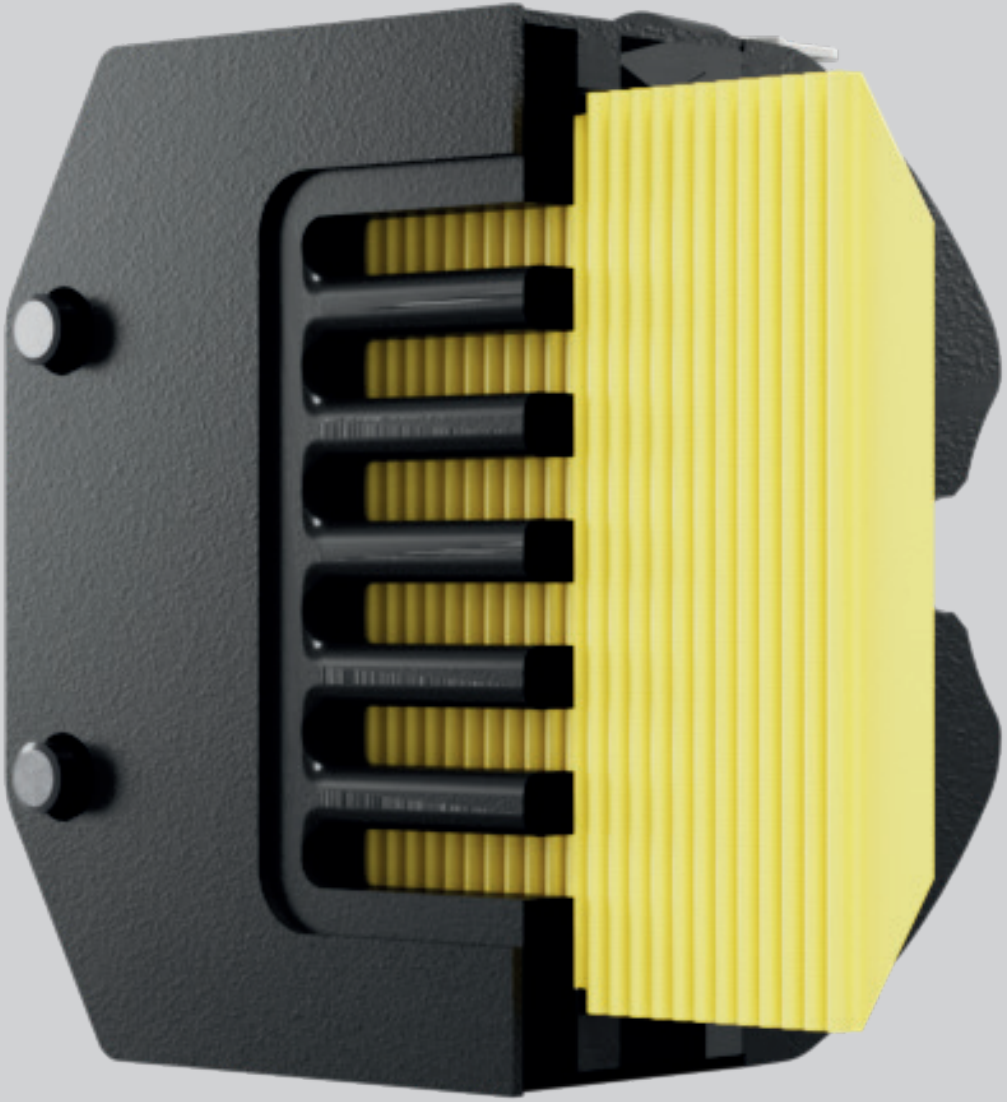
Высокая точность для достижения реалистичности звучания

Новый высокочастотный излучатель MPD III

Улучшения помогли снизить искажения и выровнять частотную характеристику для получения чистого и сбалансированного звучания любой музыки.

- Разработан для новаторских акустических систем Monitor Audio Hyper
- Микроффрированная диафрагма (MPD) расширяет полосу пропускания твитера до > 60 кГц (по сравнению с > 40 кГц стандартного твитера с технологией AMT)
- Площадь излучения дает равную направленность в горизонтальной и вертикальной плоскостях, обеспечивая улучшение звуковой сцены
- Оптимизированный объём задней части до минимума снижает пульсацию в слышимом диапазоне частот, позволяя достичь высокой степени детализации
- Оптимизированный волновод обеспечивает контролируемую направленность и согласование сопротивления излучения, дополнительно улучшая звуковую сцену и общее восприятие звука

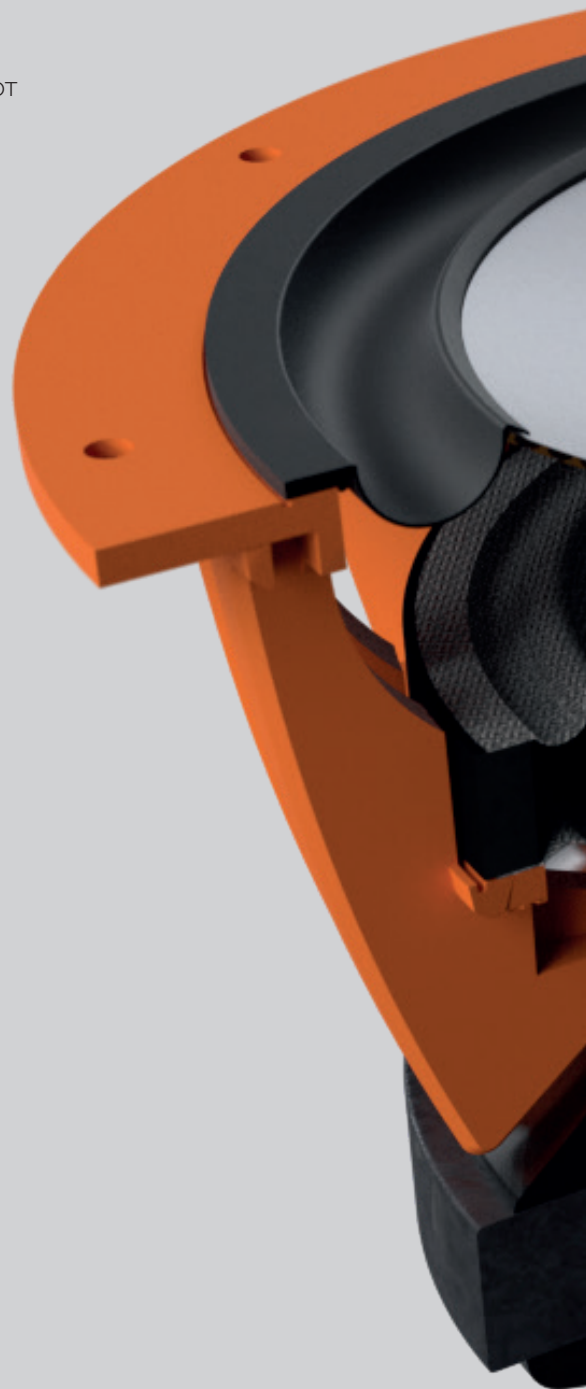


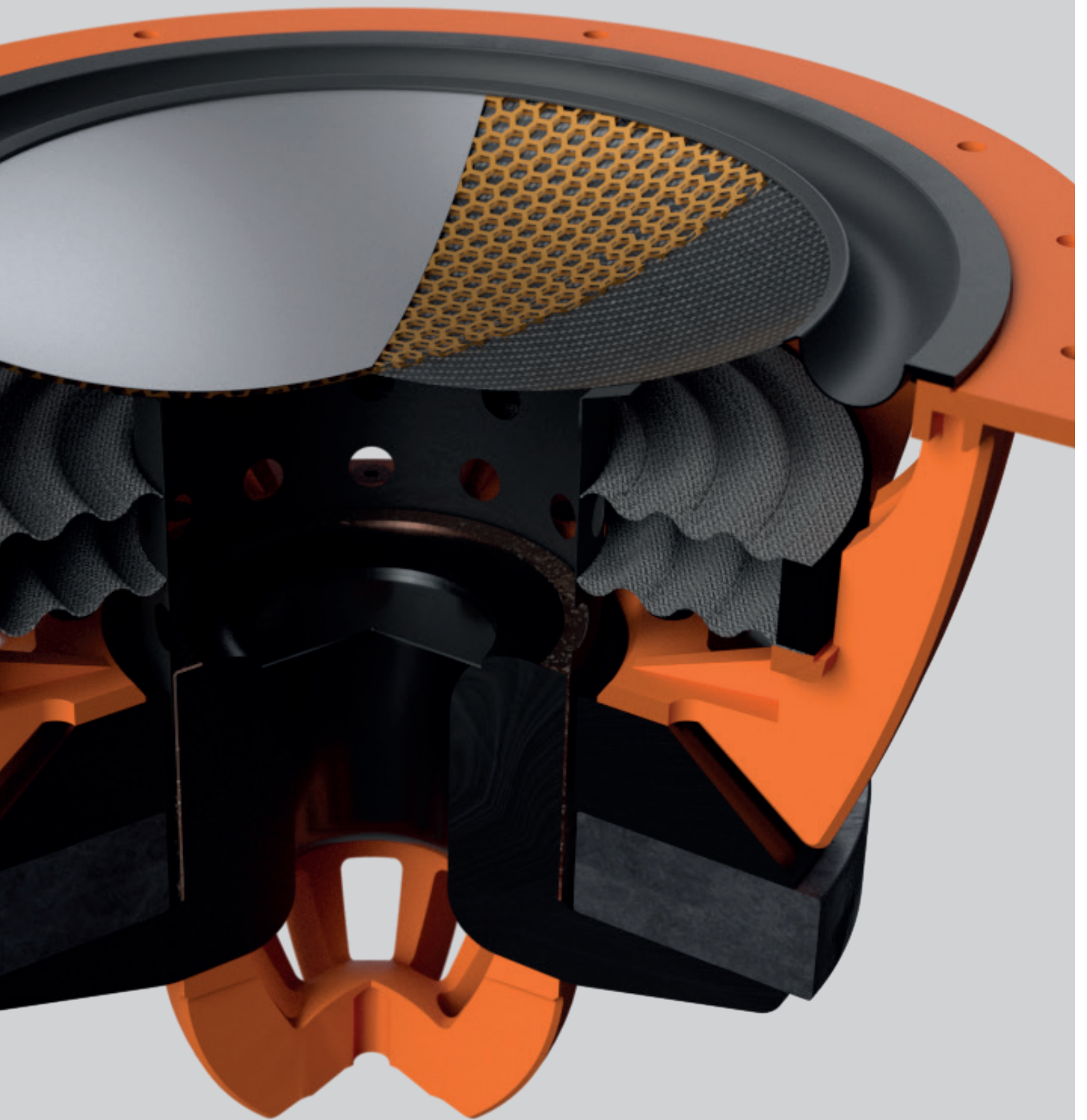


Безупречная чёткость

Новая технология жесткой диафрагмы третьего поколения (RDT III)

- Новая двухслойная задняя поверхность диафрагмы с двумя слоями из углеродного волокна повышает прочность диффузора
- Оптимизированные кромки диффузора способствуют расширению полосы пропускания
- Обновлённый резиновый подвес повышает прочность конструкции
- Все вместе эти усовершенствования значительно расширяют полезную полосу пропускания, что позволяет улучшить согласование между динамиками и, как результат, – отклик акустической системы.



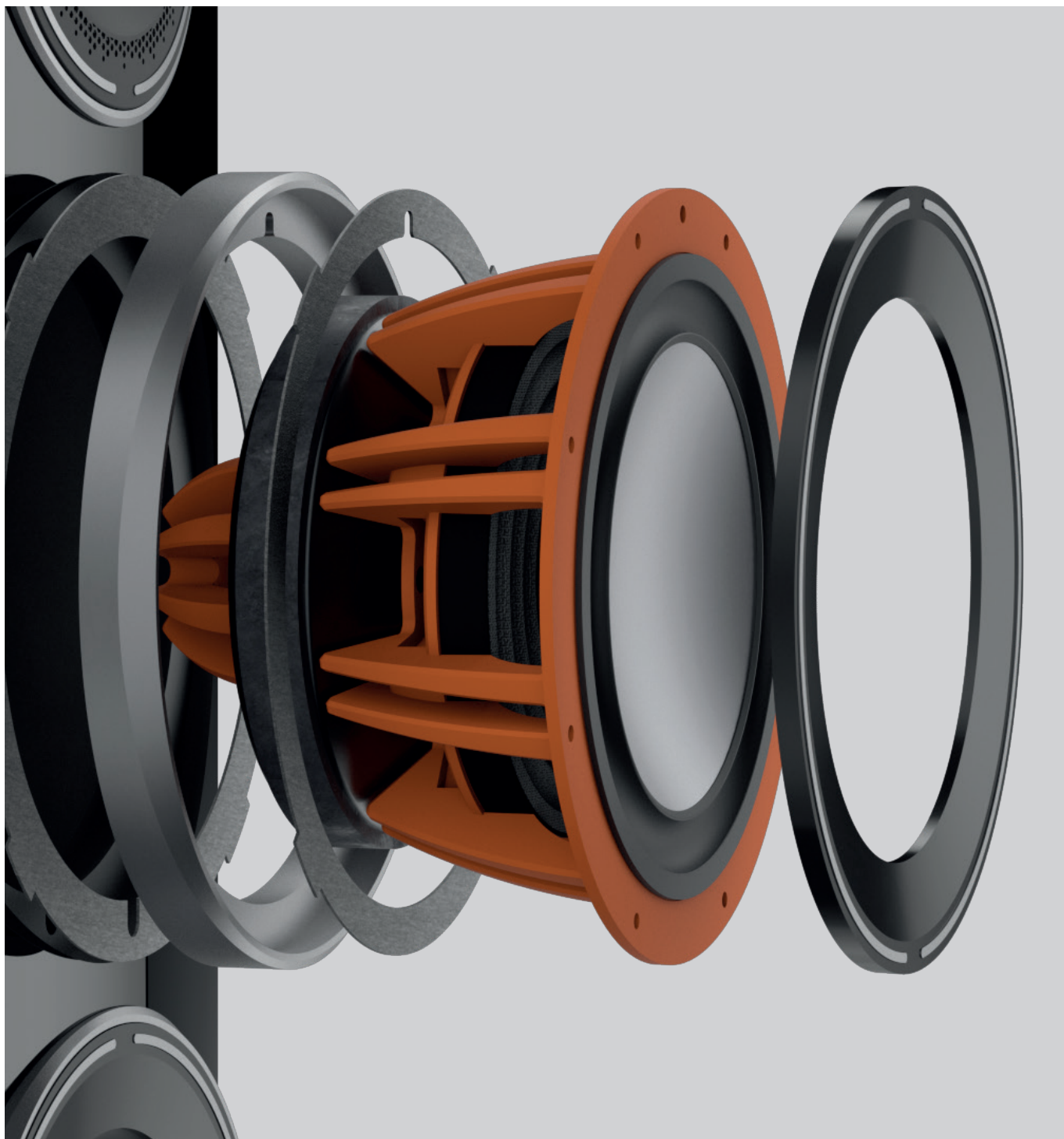


Продуманный дизайн – нечто большее, чем внешний вид

Серия Platinum всегда была воплощением инженерного и дизайнерского мастерства Monitor Audio. И третье поколение этой линейки не является исключением. Наша британская команда дизайнеров тесно сотрудничала с группой инженеров-акустиков, чтобы создать узнаваемый образ колонок Platinum, подчеркивающий достоинства конструкции и гармонично вписывающийся в интерьер.

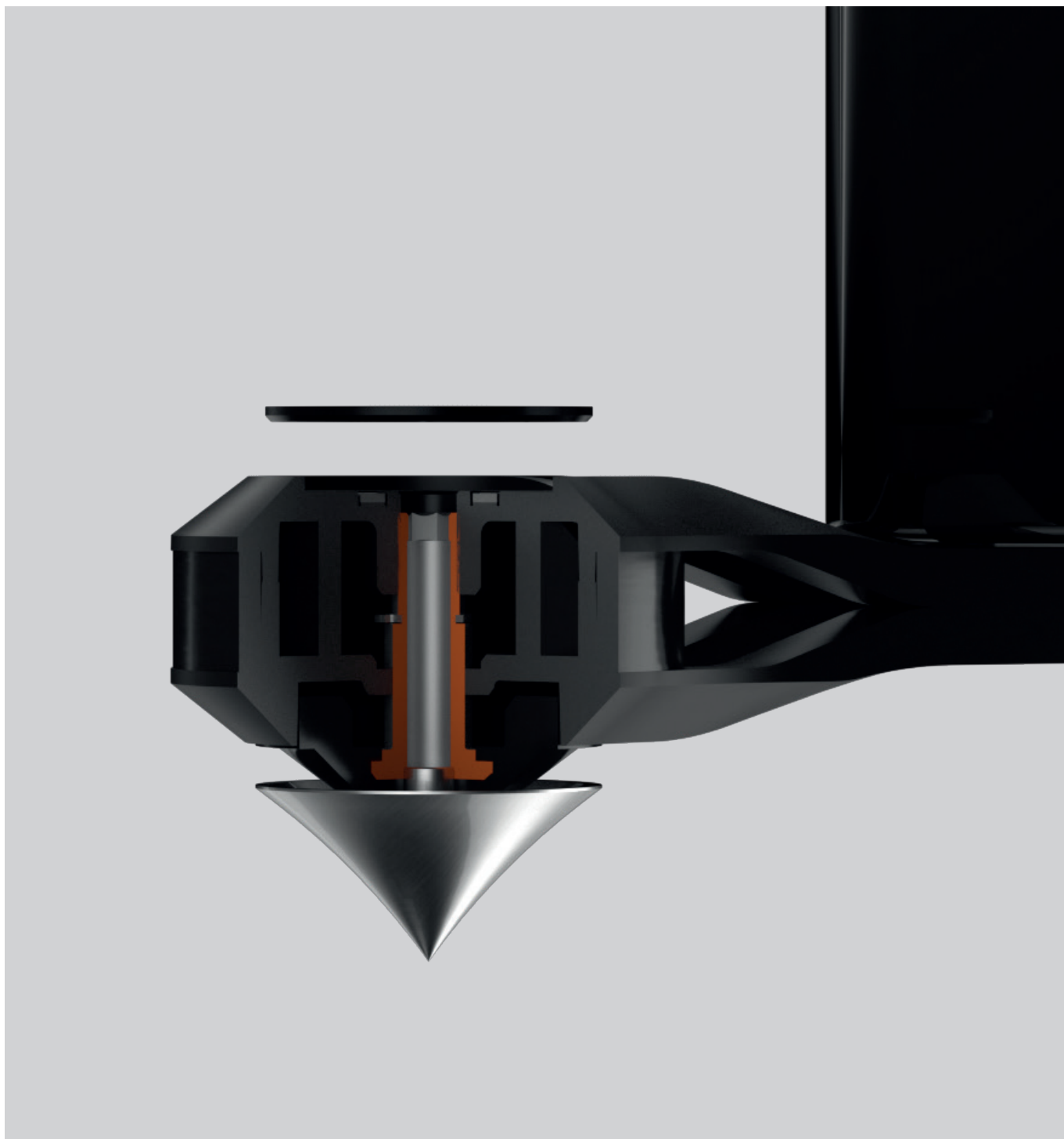






Алюминиевые рамки динамиков

Динамики в моделях серии Platinum 3G крепятся к корпусу с помощью специальных рамок из литого алюминия, которые образуют два слоя изоляции между шасси динамика и передней панелью.



Новые выносные опоры

Опоры колонок Platinum обеспечивают прочное и устойчивое размещение для напольных акустических систем, придавая им элегантный вид в сочетании с массивным основанием.



Platinum 300 3G с отделкой Piano Ebony





Platinum 100 3G

Platinum 100 3G – компактные двухполосные акустические системы с твитером MPD III и СЧ/НЧ-динамиком, оснащённым 6-дюймовым диффузором RDT III. При сравнительно небольшом корпусе, их звучание производит поистине неотразимое впечатление.



Platinum 200 3G

Platinum 200 3G – изящная трёхполосная напольная колонка с богатыми динамичными верхними частотами и плотным, хорошо контролируемым басом. Оснащена твитером MPD III, 4-дюймовым СЧ-динамиком RDT III и двумя 6-дюймовыми НЧ-драйверами RDT III.



Platinum 300 3G

Благодаря сочетанию твитера MPD III, 4-дюймового СЧ-динамика RDT III и двух 8-дюймовых вуферов RDT III, модель Platinum 300 3G обеспечивает исключительно масштабное и глубокое звучание. Достойный флагман серии Platinum 3G, эта колонка – лучшая в своём классе.



Platinum C250 3G

Акустическая система центрального канала Platinum C250 3G оснащена ВЧ-излучателем MPD III, 2.5-дюймовым СЧ-динамиком RDT III и двумя 6-дюймовыми НЧ-драйверами RDT III. Такая акустика сделает звучание домашнего кинотеатра поистине безупречным. Идеальный партнёр для работы с любой комбинацией колонок серии Platinum 3G.



Platinum In-Wall 3G

Это флагманская модель среди архитектурных акустических систем Monitor Audio. Она предназначена для встраивания в стену в составе многоканальных и стереофонических музыкальных систем класса High-End, где требуется чёткий, чистый и реалистичный звук с максимальной масштабностью и динамикой, но с минимальной зависимостью от особенностей помещения.

Platinum In-Wall 3G можно размещать как вертикально, так и горизонтально. Она модель идеально подходит для применения в качестве левого, правого или центрального канала, позволяя обеспечить безупречное звучание системы домашнего кинотеатра.



MONITOR AUDIO

Технические характеристики



Модель	Platinum 100 3G	Platinum 200 3G	Platinum 300 3G	Platinum C250 3G
Конфигурация	двухполосная	трёхполосная	трёхполосная	трёхполосная
Частотный диапазон (-6 дБ) свободное поле	37 Гц – > 60 кГц	32 Гц – > 60 кГц	25 Гц – > 60 кГц	48 Гц – > 60 кГц
Частотный диапазон (-6 дБ) в помещении	28 Гц – > 60 кГц	23 Гц – > 60 кГц	17 Гц – > 60 кГц	30 Гц – > 60 кГц
Чувствительность (2.83 В на 1 м)	85 дБ	88 дБ	88 дБ	88 дБ
Номинальное сопротивление	4 Ом	4 Ом	4 Ом	4 Ом
Минимальное сопротивление	4 Ом при 180 Гц	4 Ом при 2.5 кГц	4 Ом при 3.75 кГц	4 Ом при 150 Гц
Мощность, (RMS при 4 Ом, розовый шум с коэффициентом амплитуды 6 дБ)	150 Вт	300 Вт	400 Вт	300 Вт
Рекомендованная мощность усилителя (RMS при 4 Ом)	75 – 300 Вт	150 – 600 Вт	200 – 800 Вт	150 – 600 Вт
Конструкция корпуса	Порт HiVe II	Порт типа HiVe II	Два порта HiVe II	Закрытый корпус
Частота кроссовера	НЧ/ВЧ: 2.85 кГц	НЧ/СЧ: 825 Гц, СЧ/ВЧ: 3 кГц	НЧ/СЧ: 650 Гц, СЧ/ВЧ: 3 кГц	НЧ/СЧ: 850 Гц, СЧ/ВЧ: 3.5 кГц
Настройка порта фазоинвертора	44 Гц	38 Гц	32 Гц	—
Динамики	НЧ: 1 X 6" RDT III ВЧ: 1 x MPD III	НЧ: 2 X 6" RDT III СЧ: 1 x 4" RDT III ВЧ: 1 x MPD III	НЧ: 2 X 8" RDT III СЧ: 1 x 4" RDT III ВЧ: 1 x MPD III	НЧ: 2 X 6" RDT III СЧ: 1 x 2,5" RDT III ВЧ: 1 x MPD III
Габариты, включая гриль и разъёмы (В x Ш x Г)	398 x 225 x 325 мм	1023 x 368 x 454 мм	1113 x 430 x 525 мм	225 x 630 x 326 мм
Габариты, включая основание и шипы (В x Ш x Г)	—	1040 x 368 x 454 мм	1129 x 430 x 525 мм	—
Вес одной колонки	15,2 кг	35,8 кг	53,6 кг	25,4 кг
Варианты отделки	Piano Ebony, Piano Black, Matte White			



Модель	Platinum In-Wall 3G
Конфигурация	трёхполосная
Частотный диапазон (-6 дБ) свободное поле	41 Гц – > 60 кГц
Частотный диапазон (-6 дБ) в помещении	27 Гц – > 60 кГц
Чувствительность (2.83 В на 1 м)	88 дБ
Номинальное сопротивление	4 Ом
Минимальное сопротивление	4.1 Ом при 16 кГц
Мощность, (RMS при 4 Ом, розовый шум с коэффициентом амплитуды 6 дБ)	300 Вт
Рекомендованная мощность усилителя (RMS при 4 Ом)	150 – 600 Вт
Конструкция корпуса	Закрытый корпус
Частота кроссовера	НЧ/СЧ: 825 Гц, СЧ/ВЧ: 3 кГц
Настройка порта фазоинвертора	—
Динамики	НЧ: 2 X 6" RDT III СЧ: 1 X 4" RDT III ВЧ: 1 X MPD III
Габариты, включая гриль и разъёмы (В x Ш x Г)	1207 x 332 x 105,5 мм
Размеры монтажного отверстия	1175 x 300 x 97,5 мм
Вес	27,7 кг

Monitor Audio Ltd.
24 Brook Road
Rayleigh, Essex
SS6 7XJ
Великобритания
Тел.: +44 (0)1268 740580
e-mail: info@monitoraudio.group

monitoraudio.com

Представитель в России
АО «Барнсли Импорт»
Тел.: +7 495 150 1039
e-mail: ma@barnsly.ru

barnsly.ru